

PETR4 – PETROBRAS PN

DIÁRIO – 02/10/2013

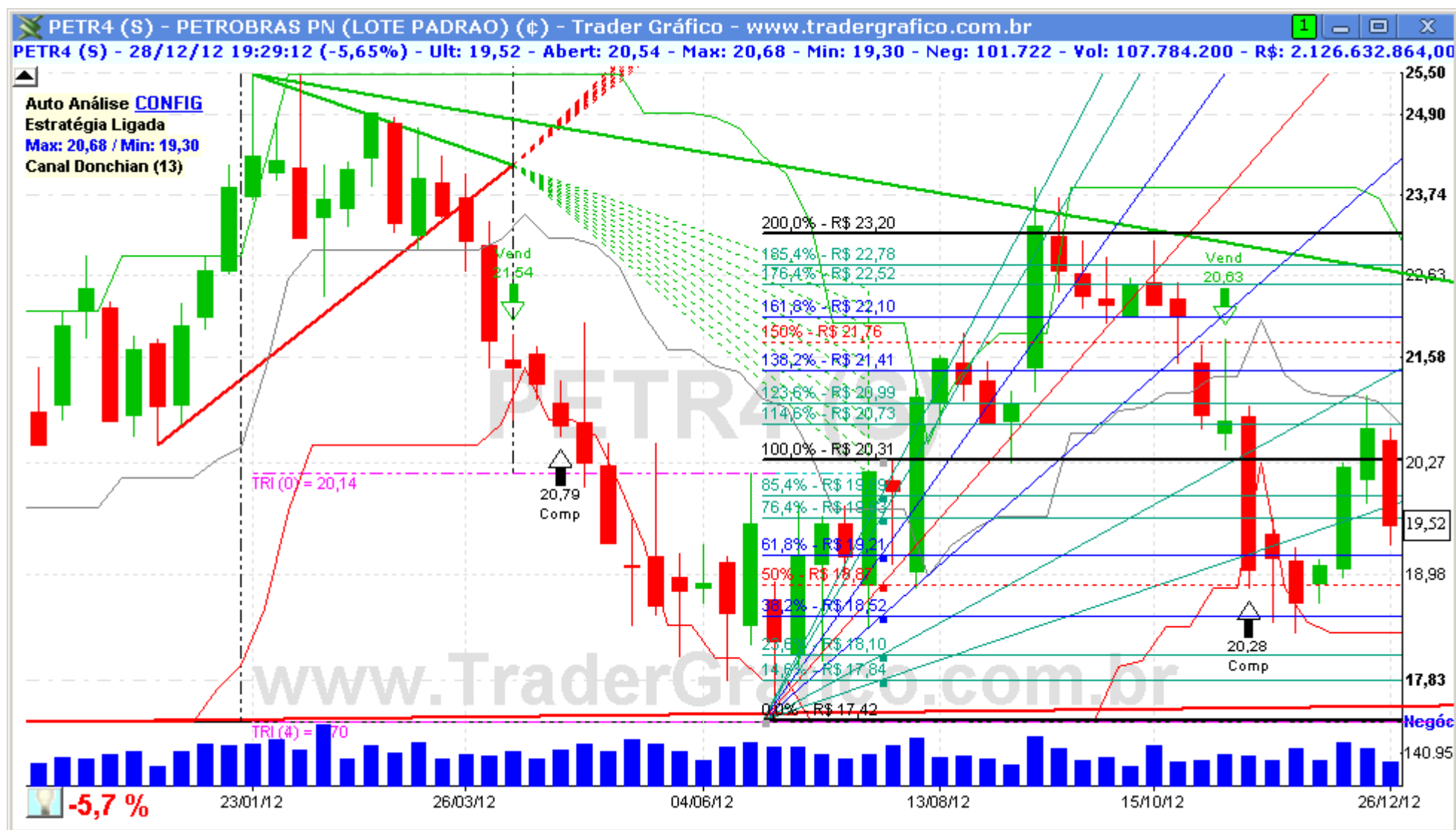
Bem-vindos ao relatório semanal de análise técnica de PETR4, ação preferencial da Petrobras.

Vamos utilizar o fibonacci, canal donchian e linhas de tendência para fazer nossas projeções.



A PETR4 caiu -6,9% em 2012 e começou o último dia do ano com um sinal de venda no Canal Donchian. O objetivo da venda está em R\$ 18,66, banda inferior do Canal Donchian, mas pode ser elevado se o objetivo não for atingido nos próximos três pregões. Fora isso, podemos ver que o papel já está de volta na região de indefinição entre 20,31 e 17,42, que agora é oficialmente delimitada por um grande triângulo em seu gráfico semanal. Até que a ação saia desta zona de indefinição nós não teremos sinais de longo prazo, mas os sinais curtos já voltaram a aparecer.

Resistências: R\$ 19,70 / 19,89 / 20,31 / 20,73 / 20,99 / 21,41 / 22,10. Suportes: R\$ 19,21 / 18,87 / 18,66 / 18,52 / 18,10 / 17,84 / 17,42



COMPRA	Objetivo	Stop

VENDA	Objetivo	Stop

O(s) analista(s) de investimento envolvido(s) na elaboração deste relatório declara(m) que as recomendações contidas neste refletem exclusivamente suas opiniões pessoais sobre a companhia e seus valores mobiliários e foram elaboradas de forma independente e autônoma, inclusive em relação ao Trader Gráfico.

Analista Técnico

Carlos Felipe Pinto Martins, CNPI-t
trader@tradergrafico.com.br