

IBOV – ÍNDICE BOVESPA

DIÁRIO – 21/12/2015

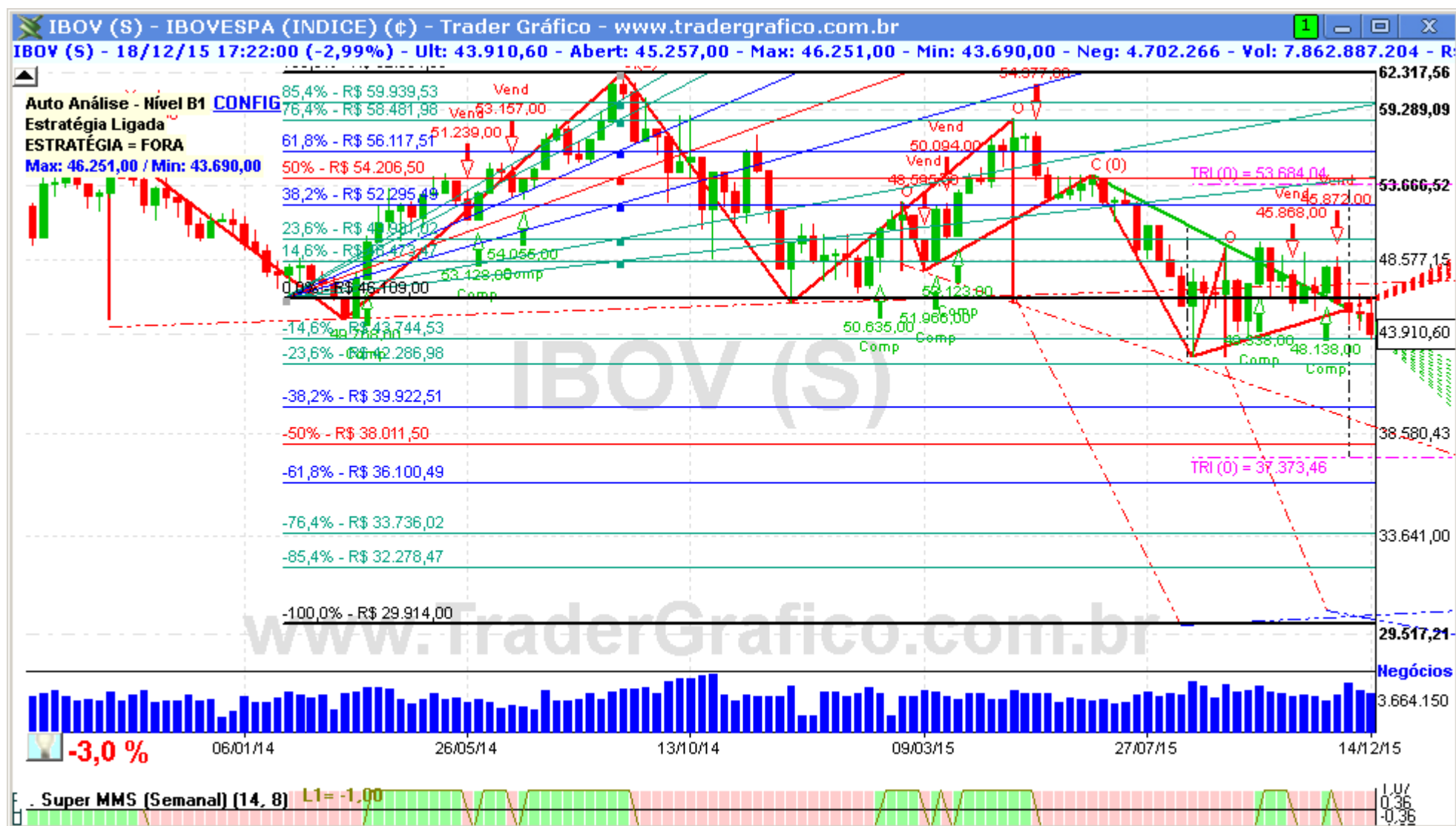
Bem-vindos ao relatório semanal de análise técnica do Ibovespa.

Vamos utilizar nesta análise o estudo Super Vira-Mão e Super MMS, linhas de tendência e fibonacci para fazer nossas projeções.



O IBOV finalmente está escolhendo um lado, para baixo. Ele ainda não se afundou na tendência de baixa, mas se perder o suporte de 40.000 pontos, tem projeções de queda até 29.900. A região de 40.000 a 43.700 pontos será a mais importante nesta curta semana de Natal. Resistências mais fortes de 44.700 a 46.000 pontos.

Resistências: 44.700 / 46.000 / 47.000 / 48.300 / 49.700 / 50.000. Suportes: 43.700 / 42.500 / 39.900 / 38.000 / 36.100 / 33.700 / 32.200 / 29.900



O(s) analista(s) de investimento envolvido(s) na elaboração deste relatório declara(m) que as recomendações contidas neste refletem exclusivamente suas opiniões pessoais sobre a companhia e seus valores mobiliários e foram elaboradas de forma independente e autônoma, inclusive em relação ao Trader Gráfico.

Analista Técnico

Carlos Felipe Pinto Martins, CNPI-t
trader@tradergrafico.com.br