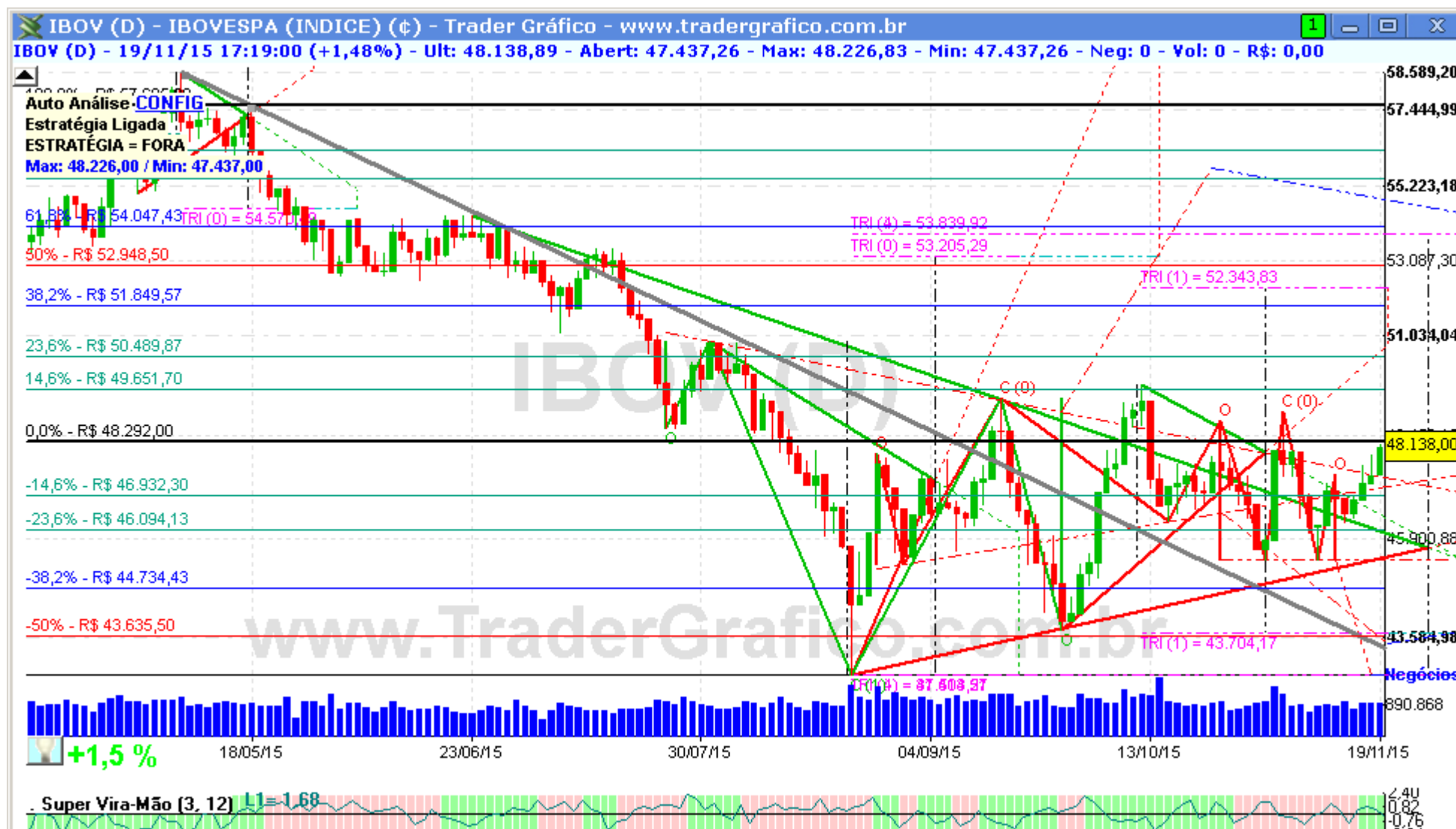


IBOV – ÍNDICE BOVESPA

DIÁRIO – 23/11/2015

Bem-vindos ao relatório semanal de análise técnica do Ibovespa.

Vamos utilizar nesta análise o estudo Super Vira-Mão e Super MMS, linhas de tendência e fibonacci para fazer nossas projeções.



O IBOV está no meio de uma enorme luta contra a indefinição. Os suportes dos últimos anos, na região dos 45 mil pontos, têm falado alto e gerado repiques e mais repiques de alta sempre que são tocados de cima para baixo. Agora, novamente, o IBOV chega perto dos 48.300 pontos e, se não passar para cima de novo, teremos mais um ponto para um novo triângulo e novas projeções para quando esta indefinição acabar.

Resistências: 48.300 / 49.700 / 50.000 / 50.500 / 51.800 / 52.300 / 53.000 / 53.900. Suportes: 47.000 / 46.000 / 44.700 / 43.700 / 42.500 / 39.900



O(s) analista(s) de investimento envolvido(s) na elaboração deste relatório declara(m) que as recomendações contidas neste refletem exclusivamente suas opiniões pessoais sobre a companhia e seus valores mobiliários e foram elaboradas de forma independente e autônoma, inclusive em relação ao Trader Gráfico.

Analista Técnico

Carlos Felipe Pinto Martins, CNPI-t
trader@tradergrafico.com.br