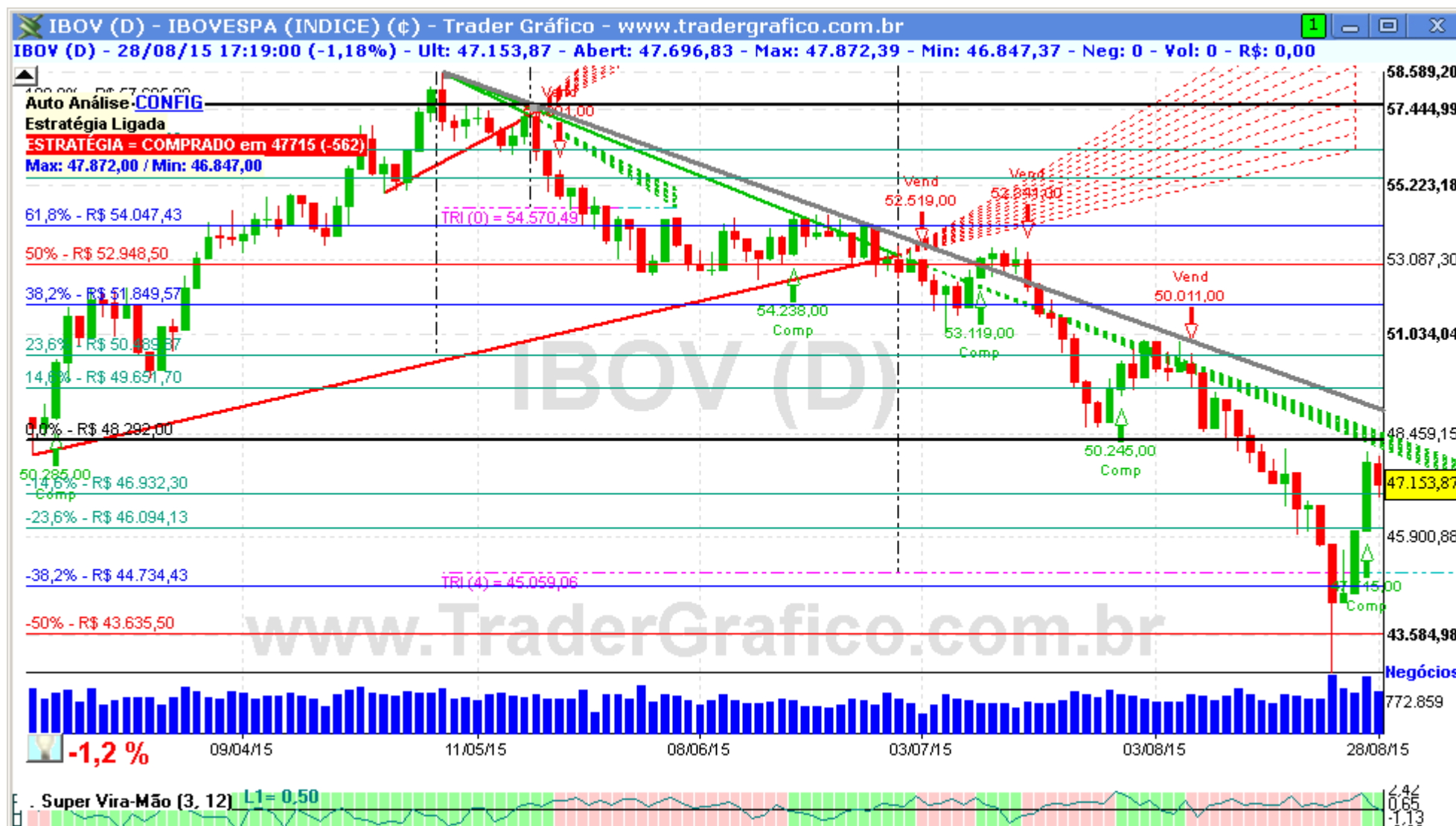


IBOV – ÍNDICE BOVESPA

DIÁRIO – 31/08/2015

Bem-vindos ao relatório semanal de análise técnica do Ibovespa.

Vamos utilizar nesta análise o estudo Super Vira-Mão e Super MMS, linhas de tendência e fibonacci para fazer nossas projeções.



O IBOV atingiu a sua projeção de baixa de 45.000 pontos e já corrigiu até a área densa verde do triângulo, se ele não conseguir romper esta linha para cima deverá voltar a cair nesta semana.

Resistências: 48.300 / 49.700 / 50.000 / 51.000 / 51.850 / 52.500 / 53.000. Suportes: 47.000 / 46.000 / 45.000 / 44.700 / 43.600 / 42.500 / 38.000



O(s) analista(s) de investimento envolvido(s) na elaboração deste relatório declara(m) que as recomendações contidas neste refletem exclusivamente suas opiniões pessoais sobre a companhia e seus valores mobiliários e foram elaboradas de forma independente e autônoma, inclusive em relação ao Trader Gráfico.

Analista Técnico

Carlos Felipe Pinto Martins, CNPI-t
trader@tradergrafico.com.br