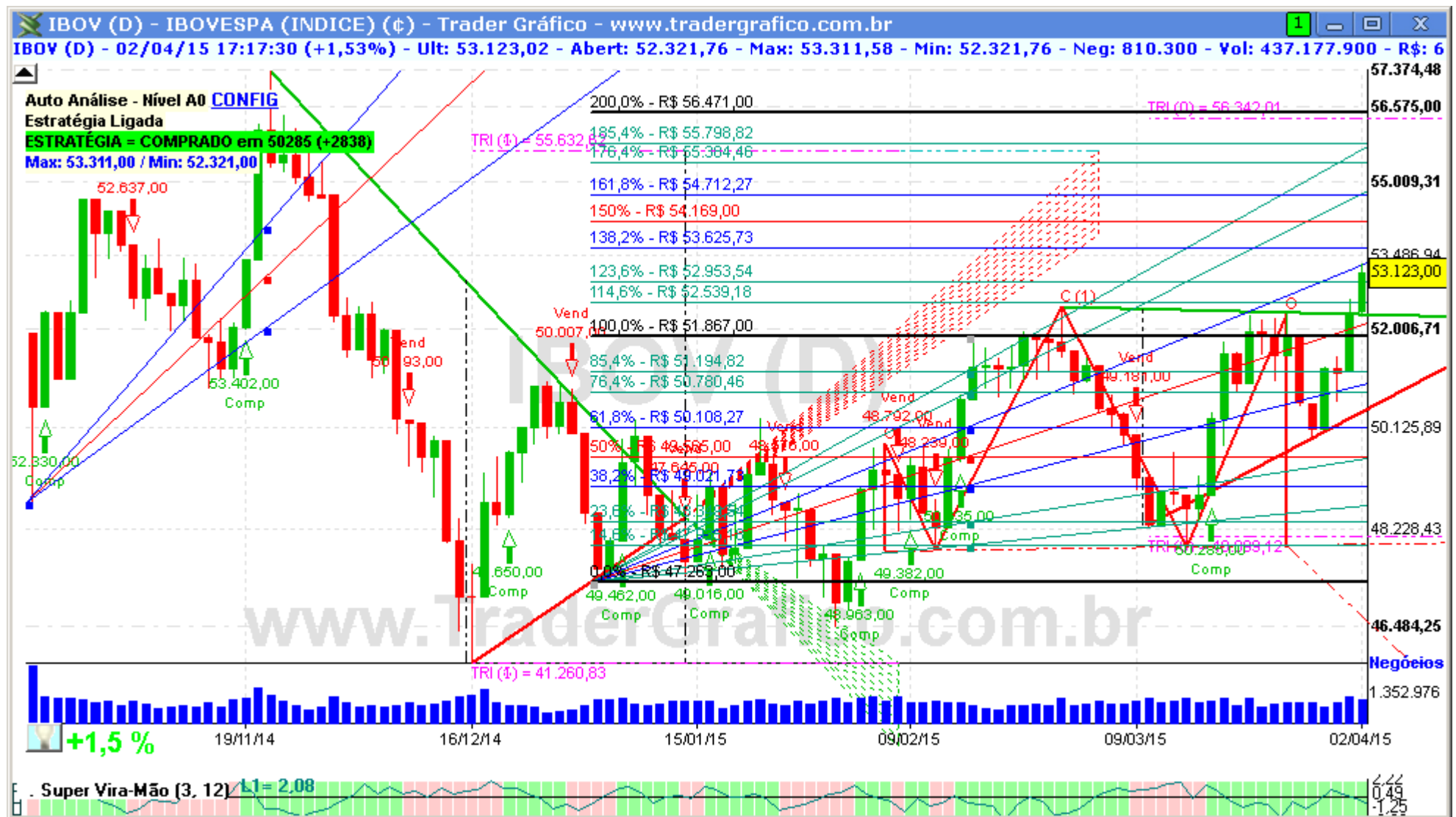


# IBOV – ÍNDICE BOVESPA

DIÁRIO – 06/04/2015

Bem-vindos ao relatório semanal de análise técnica do Ibovespa.

Vamos utilizar nesta análise o estudo Super Vira-Mão e Super MMS, linhas de tendência e fibonacci para fazer nossas projeções.



O IBOV rompeu um triângulo diário de alta e está apontado para a projeção de 56.300 pontos. O seu suporte mais forte fica nos 52.000 pontos.

Resistências: 53.625 / 54.150 / 54.700 / 55.500 / 56.300. Suportes: 52.540 / 52.000 / 51.000 / 50.000 / 49.500



O(s) analista(s) de investimento envolvido(s) na elaboração deste relatório declara(m) que as recomendações contidas neste refletem exclusivamente suas opiniões pessoais sobre a companhia e seus valores mobiliários e foram elaboradas de forma independente e autônoma, inclusive em relação ao Trader Gráfico.

**Analista Técnico**

Carlos Felipe Pinto Martins, CNPI-t  
[trader@tradergrafico.com.br](mailto:trader@tradergrafico.com.br)