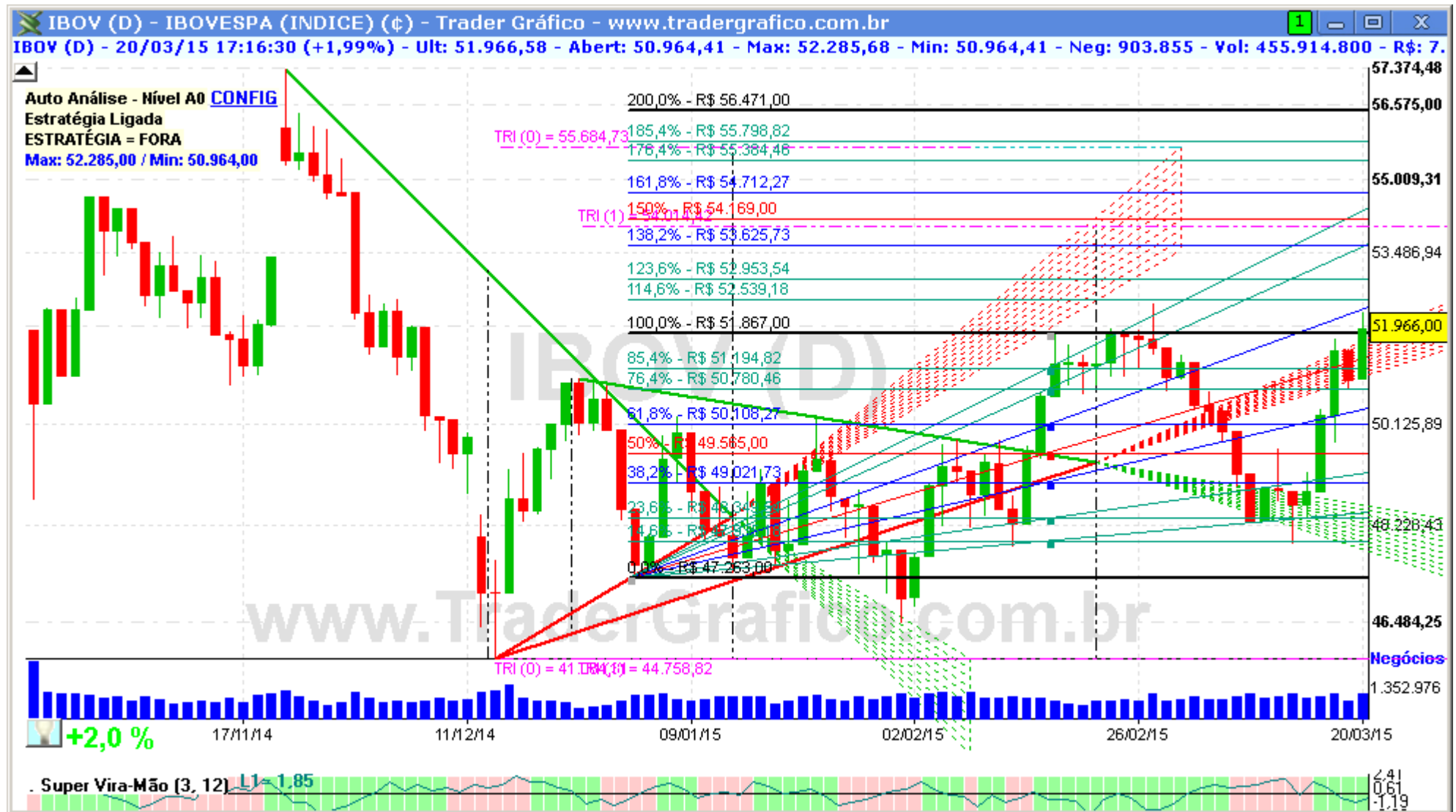


# IBOV – ÍNDICE BOVESPA

DIÁRIO – 23/03/2015

Bem-vindos ao relatório semanal de análise técnica do Ibovespa.

Vamos utilizar nesta análise o estudo Super Vira-Mão e Super MMS, linhas de tendência e fibonacci para fazer nossas projeções.



O IBOV podia ir até 52.000 pontos pela nossa análise da semana passada caso os 47.300 não fossem perdidos em fechamento diário e foi o que ocorreu. A resistência anterior de 51.867 ainda está muito próxima do preço e é importante ele fazer um segundo fechamento acima dela para confirmar o seu rompimento. O suporte agora fica nos 51.000 e a próxima resistência nos 52.540.

Resistências: 52.000 / 52.540 / 54.000 / 55.500. Suportes: 51.000 / 50.000 / 49.500 / 48.700 / 47.300



O(s) analista(s) de investimento envolvido(s) na elaboração deste relatório declara(m) que as recomendações contidas neste refletem exclusivamente suas opiniões pessoais sobre a companhia e seus valores mobiliários e foram elaboradas de forma independente e autônoma, inclusive em relação ao Trader Gráfico.

**Analista Técnico**

Carlos Felipe Pinto Martins, CNPI-t  
[trader@tradergrafico.com.br](mailto:trader@tradergrafico.com.br)