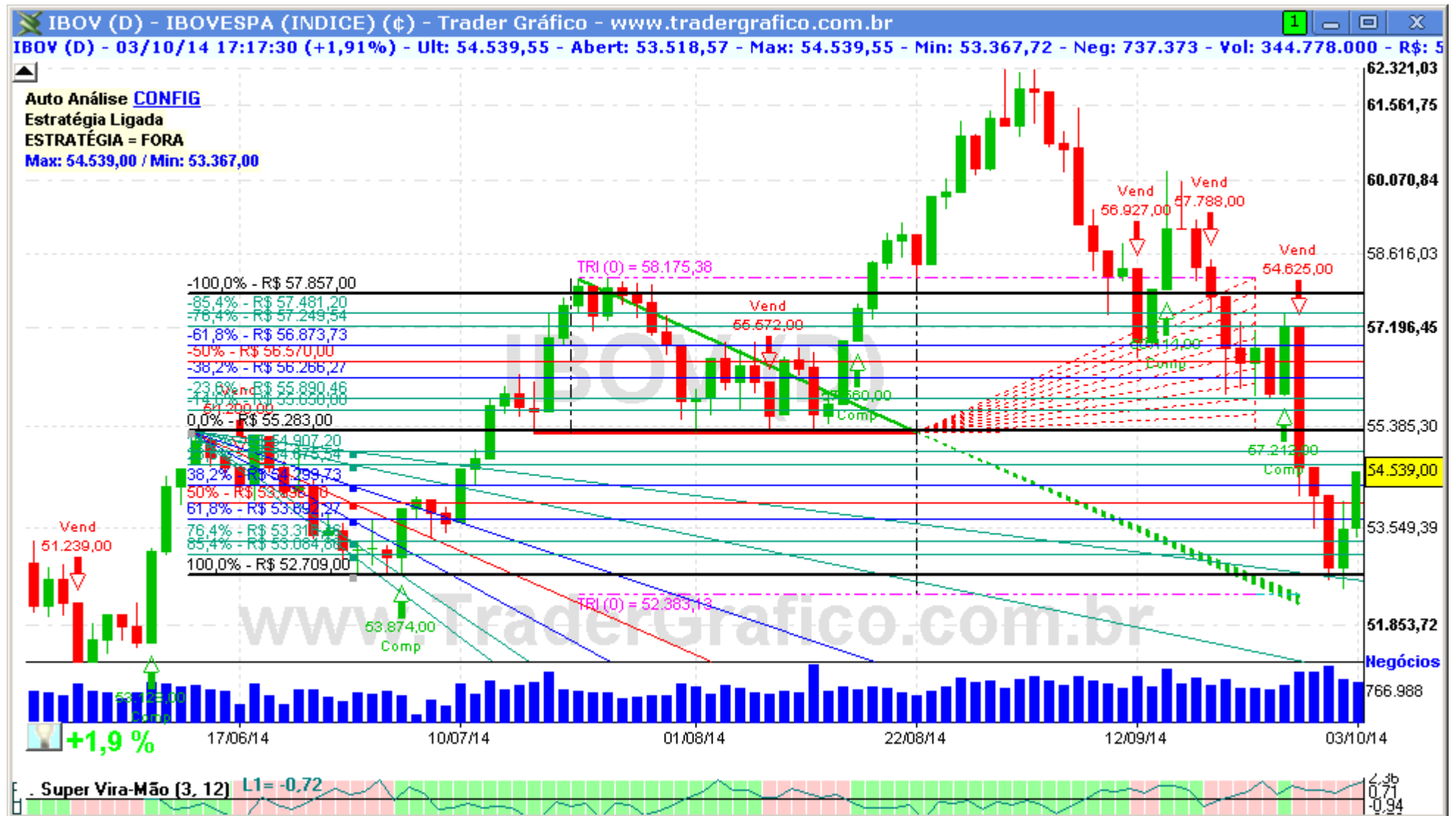


IBOV – ÍNDICE BOVESPA

DIÁRIO – 06/10/2014

Bem-vindos ao relatório semanal de análise técnica do Ibovespa.

Vamos utilizar nesta análise o estudo Super Vira-Mão e Super MMS, linhas de tendência e fibonacci para fazer nossas projeções.



O IBOV fugiu pelo suporte de 56.100 rapidamente na semana passada e foi testar a base do Fibonacci diário em 52.700 pontos. Agora ele tem a resistência de 55.300 como ponto mais forte e, acima dela, pode voltar aos testes nos 57.000 pontos.

Resistências: 55.300 / 56.000 / 57.000 / 57.950 / 58.175 / 58.500 / 59.250 / 60.000. Suportes: 54.300 / 53.900 / 52.700 / 52.400



COMPRA	Objetivo	Stop

VENDA	Objetivo	Stop

O(s) analista(s) de investimento envolvido(s) na elaboração deste relatório declara(m) que as recomendações contidas neste refletem exclusivamente suas opiniões pessoais sobre a companhia e seus valores mobiliários e foram elaboradas de forma independente e autônoma, inclusive em relação ao Trader Gráfico.

Analista Técnico

Carlos Felipe Pinto Martins, CNPI-t
trader@tradergrafico.com.br