

IBOV – ÍNDICE BOVESPA

DIÁRIO – 03/02/2014

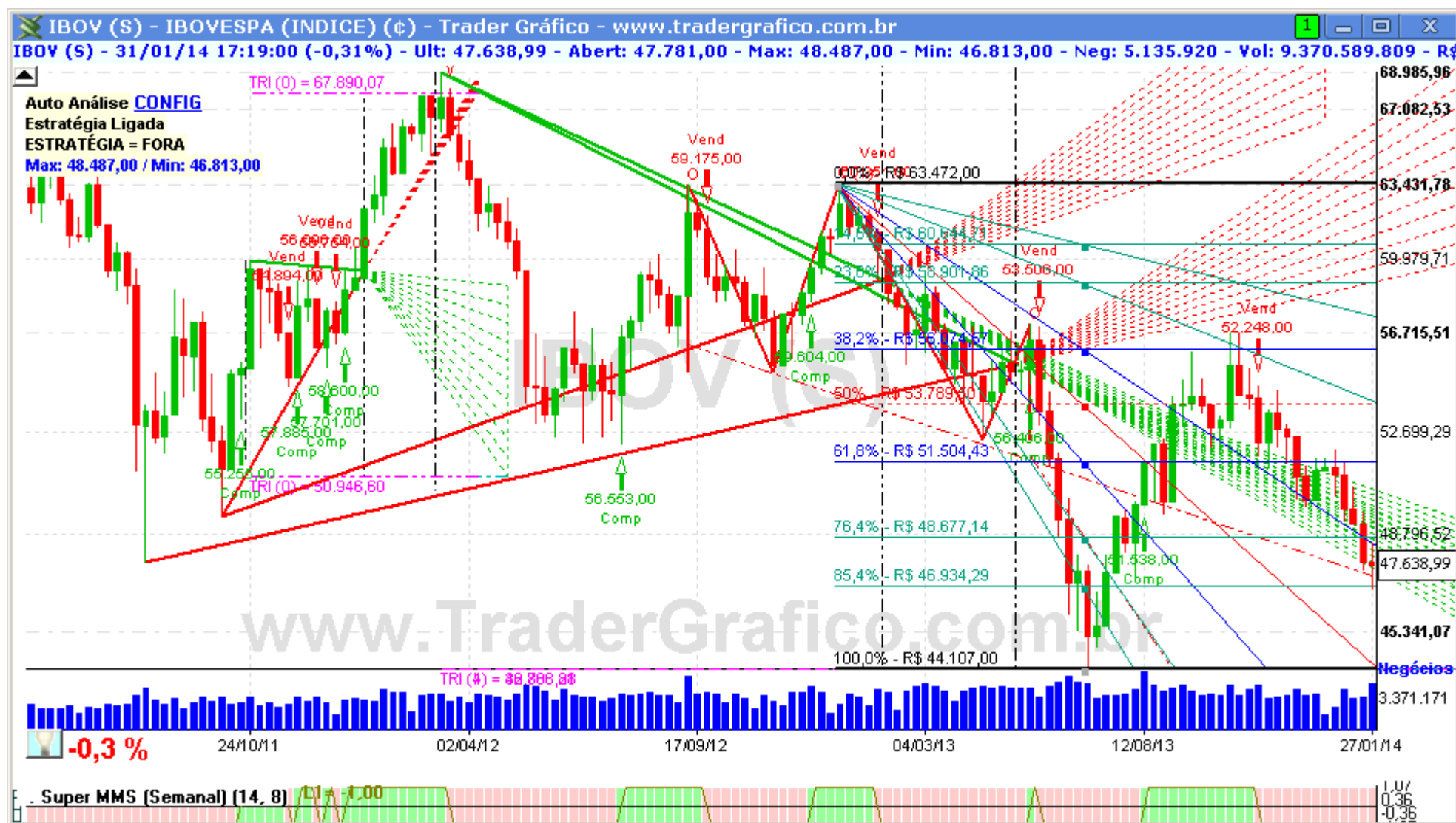
Bem-vindos ao relatório semanal de análise técnica do Ibovespa.

Vamos utilizar nesta análise o estudo Super Vira-Mão e Super MMS, linhas de tendência e fibonacci para fazer nossas projeções.



O IBOV fez novas mínimas na semana passada, mas pouca coisa mudou no fechamento de sexta. Olhando o gráfico semanal podemos ver que ele está se segurando na borda das áreas densas dos triângulos (dois), além da linha de pescoço de um Ombro-Cabeça-Ombro (OCO). É uma região de suportes de muita força, mas um fechamento abaixo dos 46.900 pontos pode abrir a projeção final de queda até 44.100. Para cima a região entre 48.500 e 49.000 pontos segue sendo a nossa resistência mais forte.

Resistências: 48.500 / 49.000 / 49.450 / 50.000 / 50.700 / 51.500 / 52.000 / 52.400 / 53.200 / 54.000 / 54.400. Suportes: 47.555 / 47.160 / 46.850 / 46.150



COMPRA	Objetivo	Stop

VENDA	Objetivo	Stop

O(s) analista(s) de investimento envolvido(s) na elaboração deste relatório declara(m) que as recomendações contidas neste refletem exclusivamente suas opiniões pessoais sobre a companhia e seus valores mobiliários e foram elaboradas de forma independente e autônoma, inclusive em relação ao Trader Gráfico.

Analista Técnico

Carlos Felipe Pinto Martins, CNPI-t
trader@tradergrafico.com.br