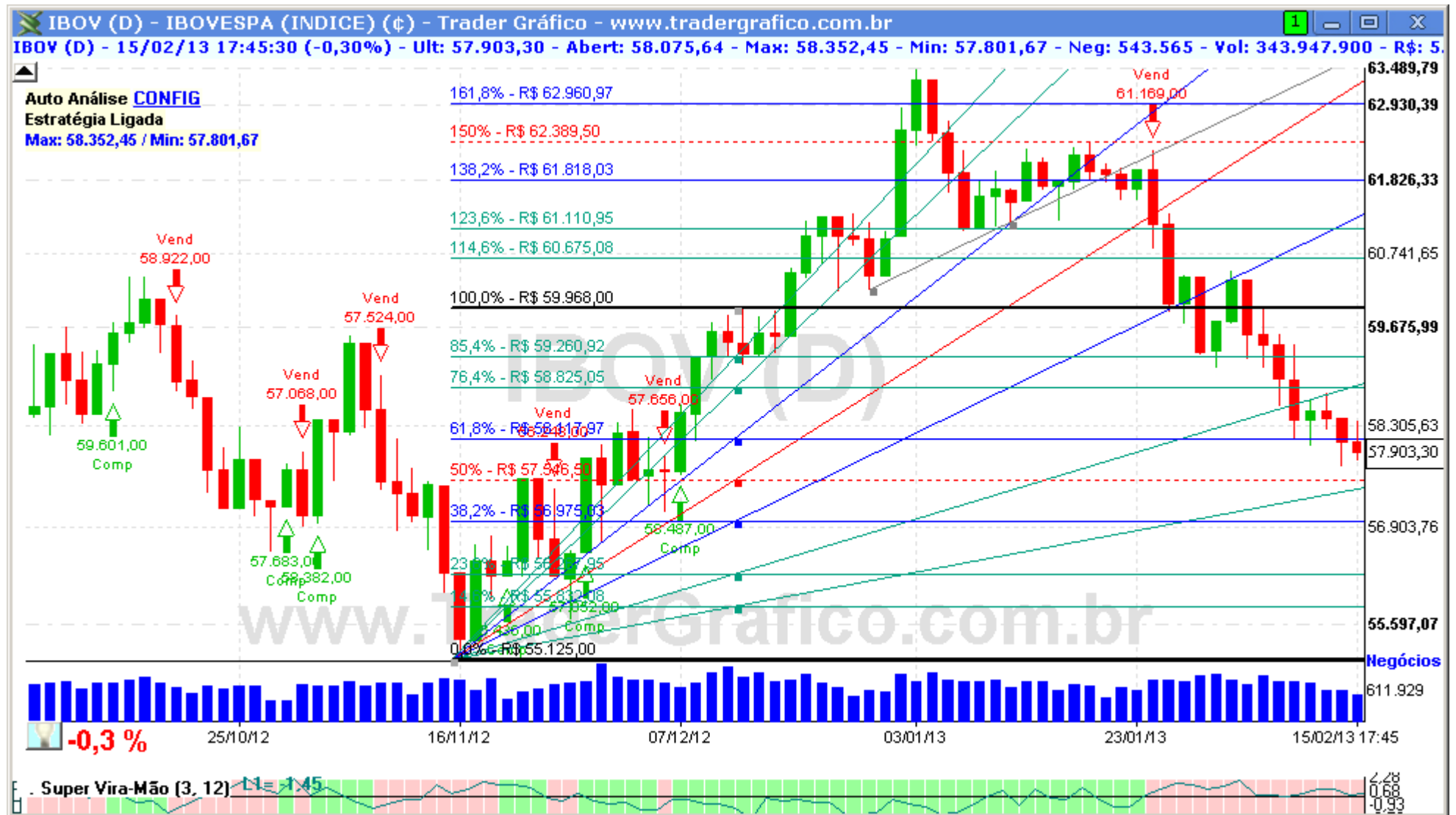


IBOV – ÍNDICE BOVESPA

DIÁRIO – 18/02/2013

Bem-vindos ao relatório semanal de análise técnica do Ibovespa.

Vamos utilizar nesta análise o estudo Super Vira-Mão e Super MMS, linhas de tendência e fibonacci para fazer nossas projeções.



O IBOV tentou bastante e conseguiu perder os 58.000 pontos. Temos uma linha de tendência inclinada do fibonacci fan (a última) logo abaixo dos preços atuais, na casa dos 57.500, essa linha é a mais crítica agora, sendo o último suporte forte entre o IBOV e os 55.000. Para cima a região entre 58.800 e 59.250 criou uma forte resistência que, se ultrapassada, deve jogar o IBOV de volta na indefinição ao redor dos 60.000.

Resistências: 58.000 / 58.800 / 59.250 / 60.000 / 60.700 / 61.100 / 61.800. Suportes: 57.000 / 56.200 / 55.800 / 55.125



COMPRA	Objetivo	Stop

VENDA	Objetivo	Stop

O(s) analista(s) de investimento envolvido(s) na elaboração deste relatório declara(m) que as recomendações contidas neste refletem exclusivamente suas opiniões pessoais sobre a companhia e seus valores mobiliários e foram elaboradas de forma independente e autônoma, inclusive em relação ao Trader Gráfico.

Analista Técnico

Carlos Felipe Pinto Martins, CNPI-t
trader@tradergrafico.com.br