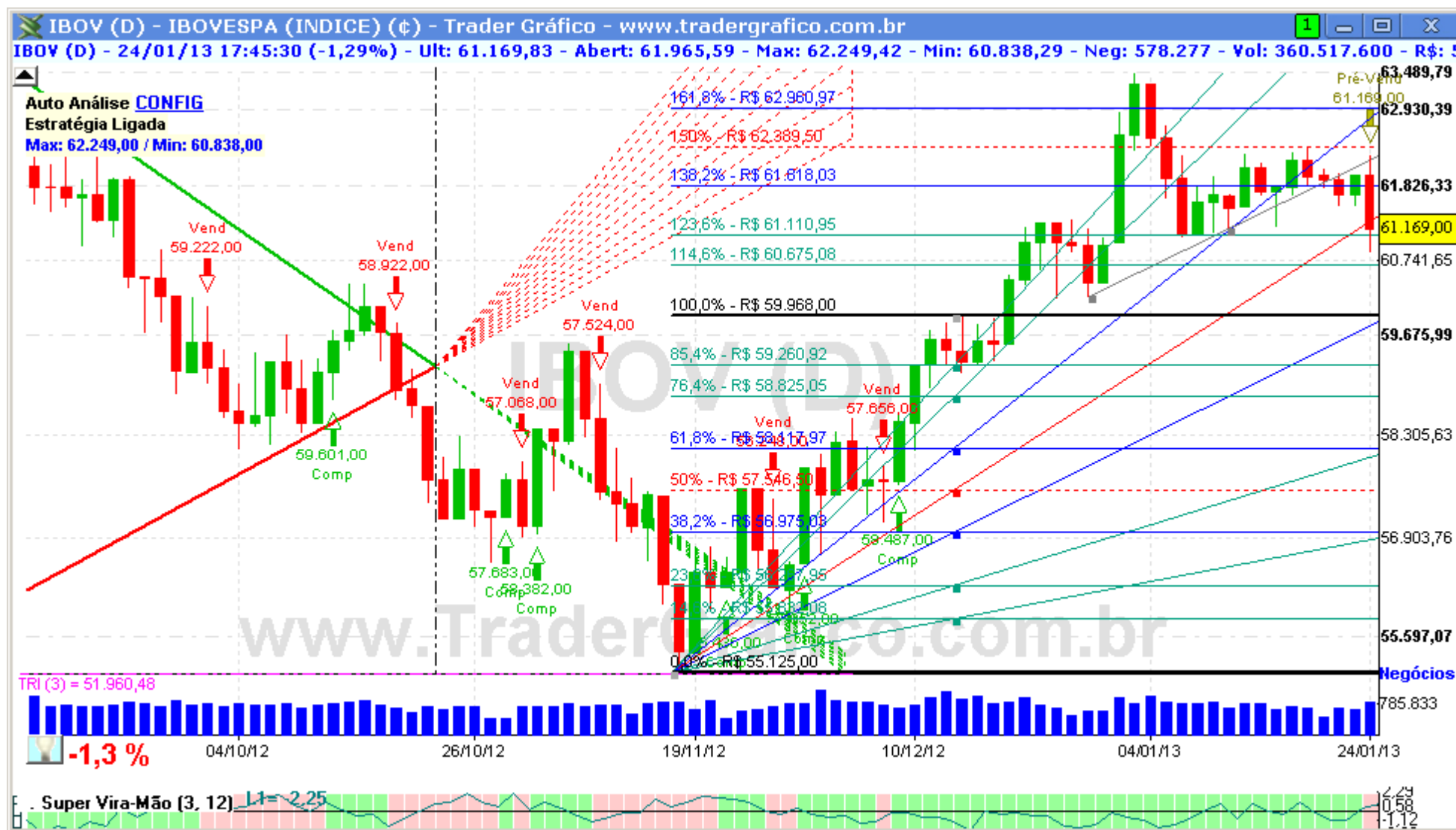


IBOV – ÍNDICE BOVESPA

DIÁRIO – 28/01/2013

Bem-vindos ao relatório semanal de análise técnica do Ibovespa.

Vamos utilizar nesta análise o estudo Super Vira-Mão e Super MMS, linhas de tendência e fibonacci para fazer nossas projeções.



O IBOV deu uma forte corrigida na última quinta-feira (véspera de feriado), possivelmente tentando antecipar algum movimento de correção nos mercados externos para sexta-feira (o que não ocorreu). Desde que a linha de tendência de alta dos últimos 3 meses foi perdida, em torno de 61.800 pontos, o IBOV perdeu força e sinalizou que um teste na casa dos 60.000 é possível. Para que esse teste não ocorra ele precisa voltar a entrar na casa dos 62.000 pontos.

Resistências: 61.800 / 62.400 / 63.000 / 63.470 / 65.000 / 66.000. Suportes: 61.100 / 60.800 / 60.000 / 59.250



COMPRA	Objetivo	Stop

VENDA	Objetivo	Stop

O(s) analista(s) de investimento envolvido(s) na elaboração deste relatório declara(m) que as recomendações contidas neste refletem exclusivamente suas opiniões pessoais sobre a companhia e seus valores mobiliários e foram elaboradas de forma independente e autônoma, inclusive em relação ao Trader Gráfico.

Analista Técnico

Carlos Felipe Pinto Martins, CNPI-t
trader@tradergrafico.com.br