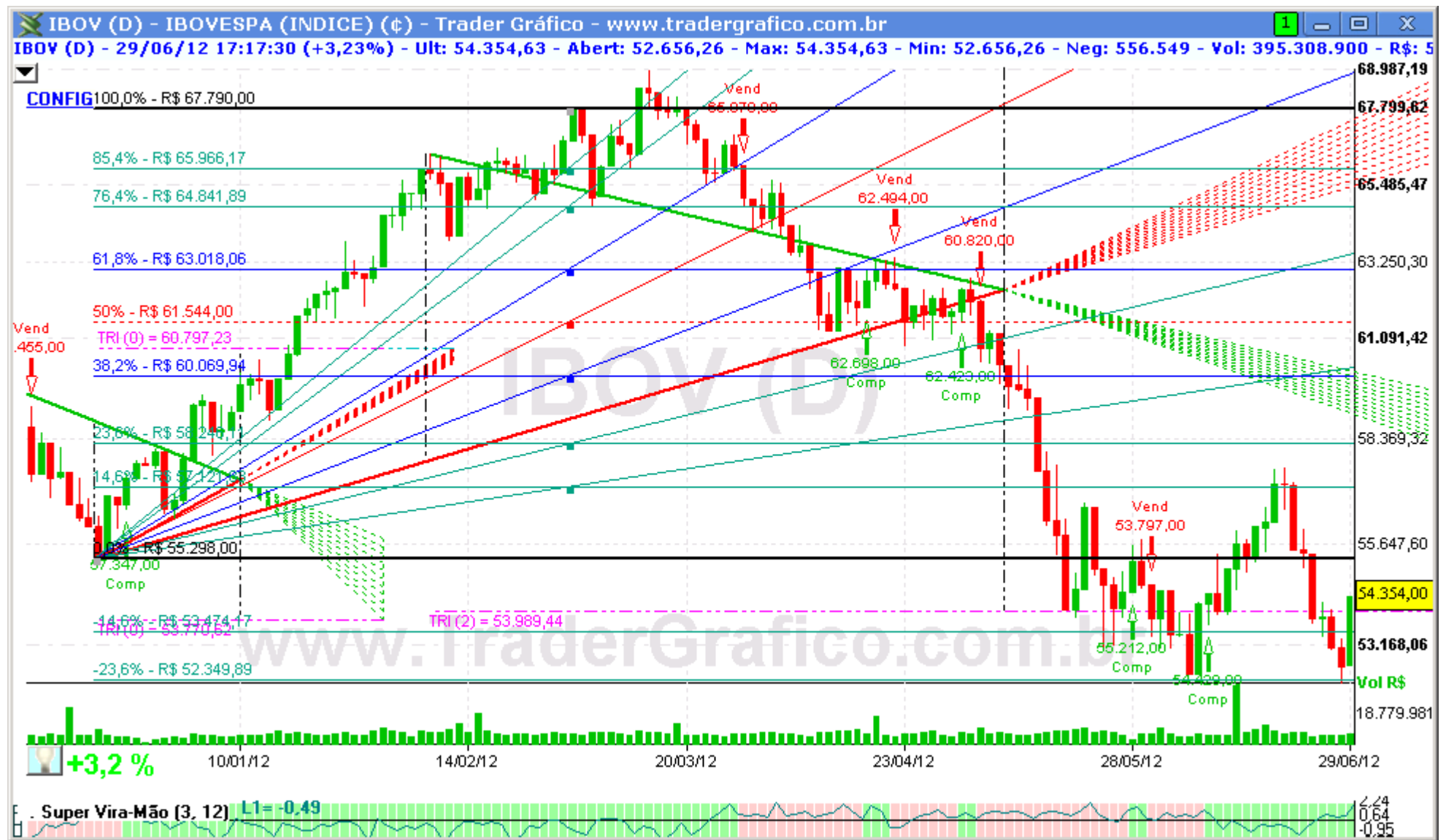


IBOV – ÍNDICE BOVESPA

DIÁRIO – 02/07/2012

Bem-vindos ao relatório semanal de análise técnica do Ibovespa.

Vamos utilizar nesta análise o estudo Super Vira-Mão e Super MMS, linhas de tendência e fibonacci para fazer nossas projeções.



Embora o IBOV tenha feito uma alta grande na última sexta-feira, ela não foi suficiente para colocar a semana no positivo. Abaixo dos 55.300 pontos o índice não tem projeções otimistas e traz ainda no suporte de 52.350 pontos uma linha de divisão entre a indefinição atual e mais uma baixa forte. É possível perceber que os 52.350 pontos são um suporte muito, muito forte e que não será fácil cair abaixo disso. Mas uma alta até os 57/58 mil pontos depende de um fechamento acima dos 55.300.

Resistências: 55.300 / 57.100 / 58.240 / 59.000. Suportes: 54.000 / 53.470 / 53.010 / 52.350 / 51.340 / 50.500 / 49.000 / 47.577.

Relatório liberado em 02/07/2012 no endereço <http://www.unibroker.com.br>, menu Relatórios > Ibovespa.

Página 1 de 2



COMPRA	Objetivo	Stop

VENDA	Objetivo	Stop

O(s) analista(s) de investimento envolvido(s) na elaboração deste relatório declara(m) que as recomendações contidas neste refletem exclusivamente suas opiniões pessoais sobre a companhia e seus valores mobiliários e foram elaboradas de forma independente e autônoma, inclusive em relação ao Trader Gráfico.

Analista Técnico

Carlos Felipe Pinto Martins, CNPI-t
trader@tradergrafico.com.br