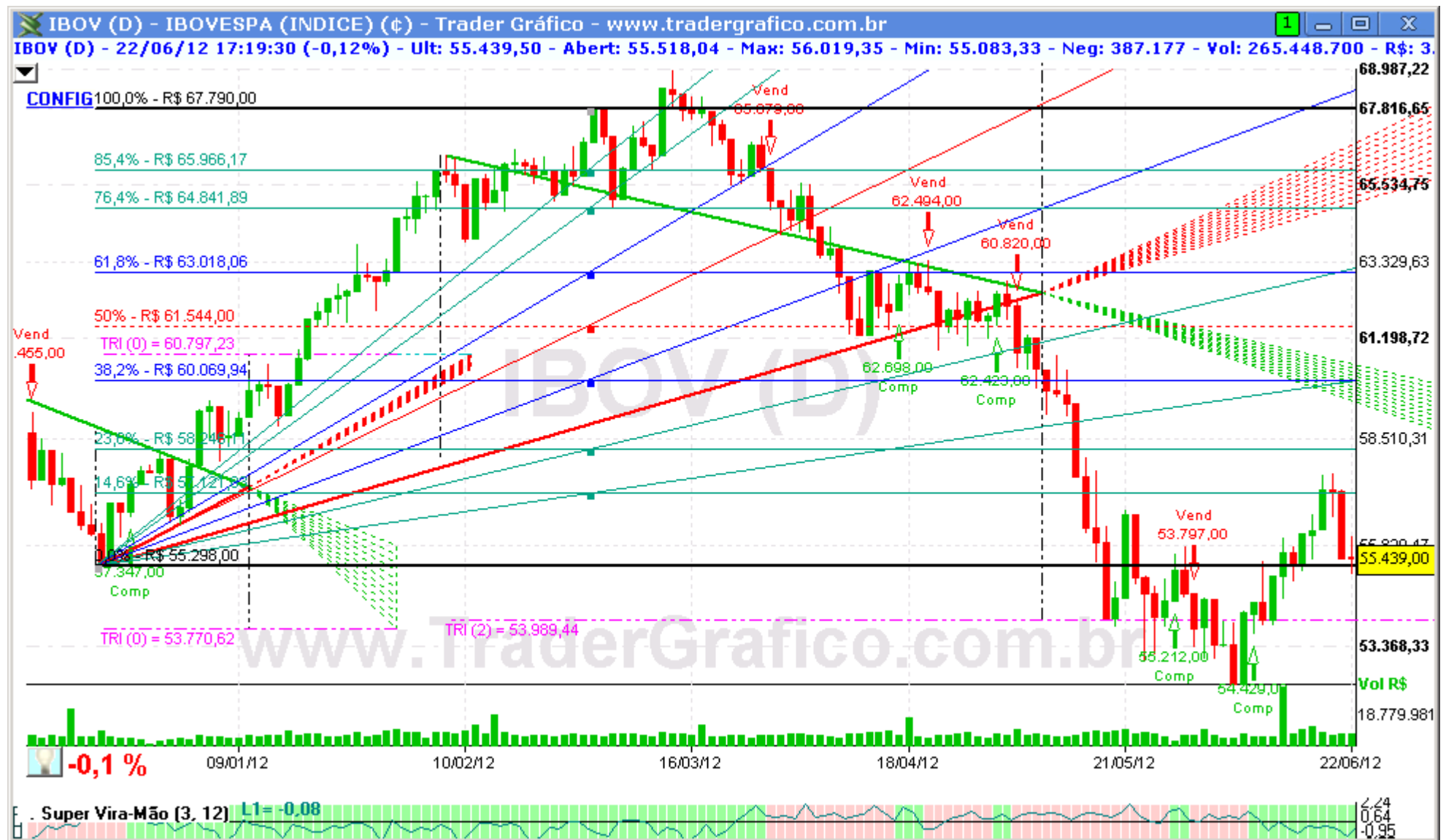


IBOV – ÍNDICE BOVESPA

DIÁRIO – 25/06/2012

Bem-vindos ao relatório semanal de análise técnica do Ibovespa.

Vamos utilizar nesta análise o estudo Super Vira-Mão e Super MMS, linhas de tendência e fibonacci para fazer nossas projeções.



O IBOV fez a primeira parte da lição de casa mantendo-se acima dos 55.300 pontos na semana passada, além disso, chegou a testar os 57 mil pontos o que demonstrou que há compradores atuando no mercado. Se ficar acima dos 55.300 nesta semana, o IBOV deve voltar a ganhar força de alta em breve. Se perder este patamar a situação deve se complicar, com um teste nos 54.000.

Resistências: 57.100 / 58.240 / 59.000. Suportes: 55.300 / 54.000 / 53.470 / 53.010 / 52.350 / 51.340 / 50.500 / 49.000 / 47.577.



| COMPRA | Objetivo | Stop |
|--------|----------|------|
| | | |
| | | |

| VENDA | Objetivo | Stop |
|-------|----------|------|
| | | |
| | | |

O(s) analista(s) de investimento envolvido(s) na elaboração deste relatório declara(m) que as recomendações contidas neste refletem exclusivamente suas opiniões pessoais sobre a companhia e seus valores mobiliários e foram elaboradas de forma independente e autônoma, inclusive em relação ao Trader Gráfico.

Analista Técnico

Carlos Felipe Pinto Martins, CNPI-t
trader@tradergrafico.com.br