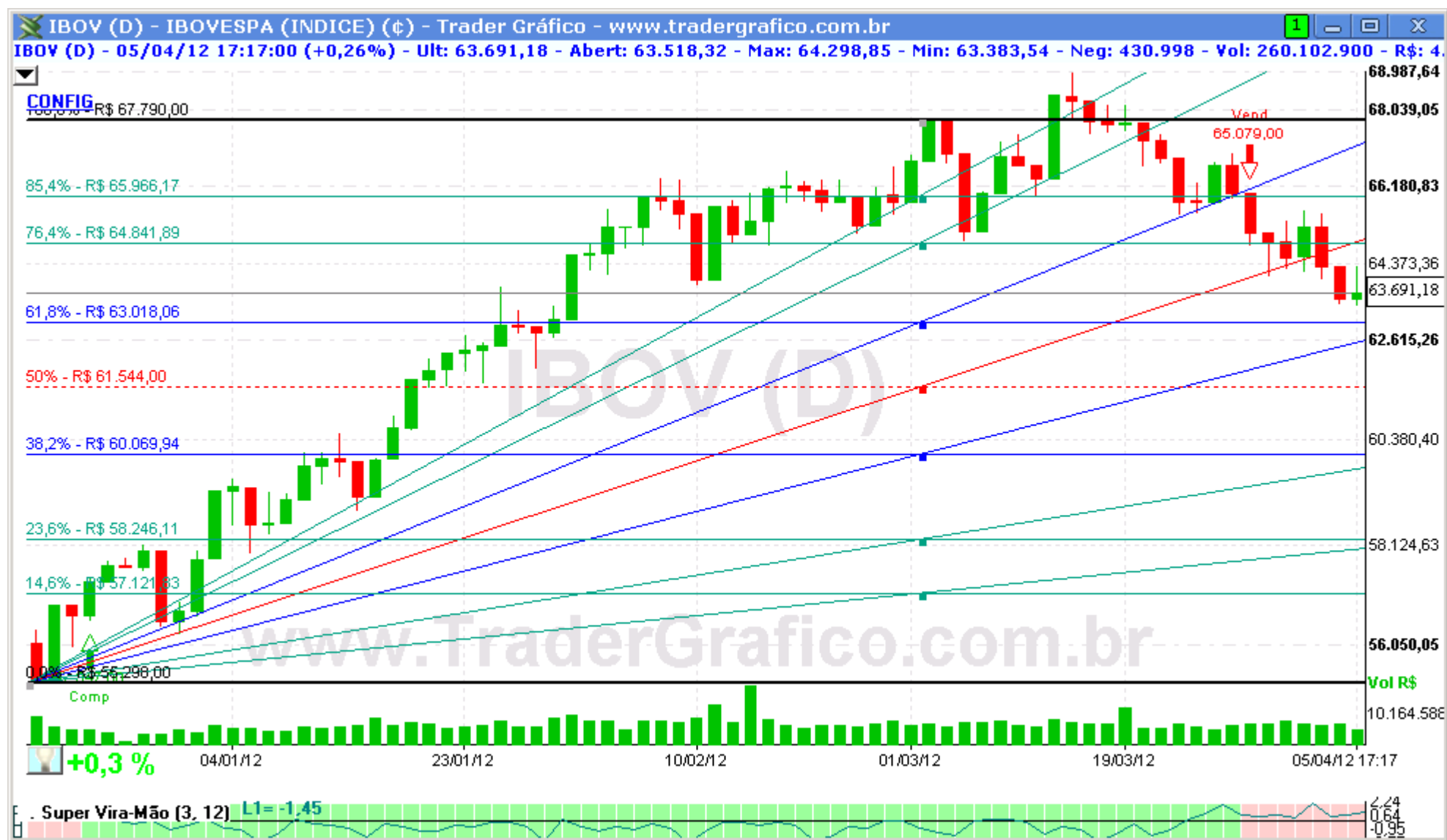


IBOV – ÍNDICE BOVESPA

DIÁRIO – 09/04/2012

Bem-vindos ao relatório semanal de análise técnica do Ibovespa.

Vamos utilizar nesta análise o estudo Super Vira-Mão e Super MMS, linhas de tendência e fibonacci para fazer nossas projeções.



O IBOV segue caindo, agora temos o suporte de 63.018 pontos quase como um ponto certo a ser tocado (já chegou muito próximo). E o 62.000 também já começa a ficar pertinho. 64.800 segue como resistência. É importante vermos se ele segura na linha de tendência de 38,2% do fibonacci (próxima linha azul inclinada abaixo do preço). Se perder esta linha pode voltar até 60.000, caso segure por aí renovamos a esperança de ver o IBOV começar a subir novamente.

Verdade seja dita o IBOV é meio lento na mudança de trajetória, enquanto todo mundo esperava uma correção ele ficou 2 semanas patinando nos 67 mil. Agora pode ficar brigando com os suportes e isso pode trazer muitas ações de volta a um patamar bom de compra.



COMPRA	Objetivo	Stop

VENDA	Objetivo	Stop

O(s) analista(s) de investimento envolvido(s) na elaboração deste relatório declara(m) que as recomendações contidas neste refletem exclusivamente suas opiniões pessoais sobre a companhia e seus valores mobiliários e foram elaboradas de forma independente e autônoma, inclusive em relação ao Trader Gráfico.

Analista Técnico

Carlos Felipe Pinto Martins, CNPI-t
trader@tradergrafico.com.br