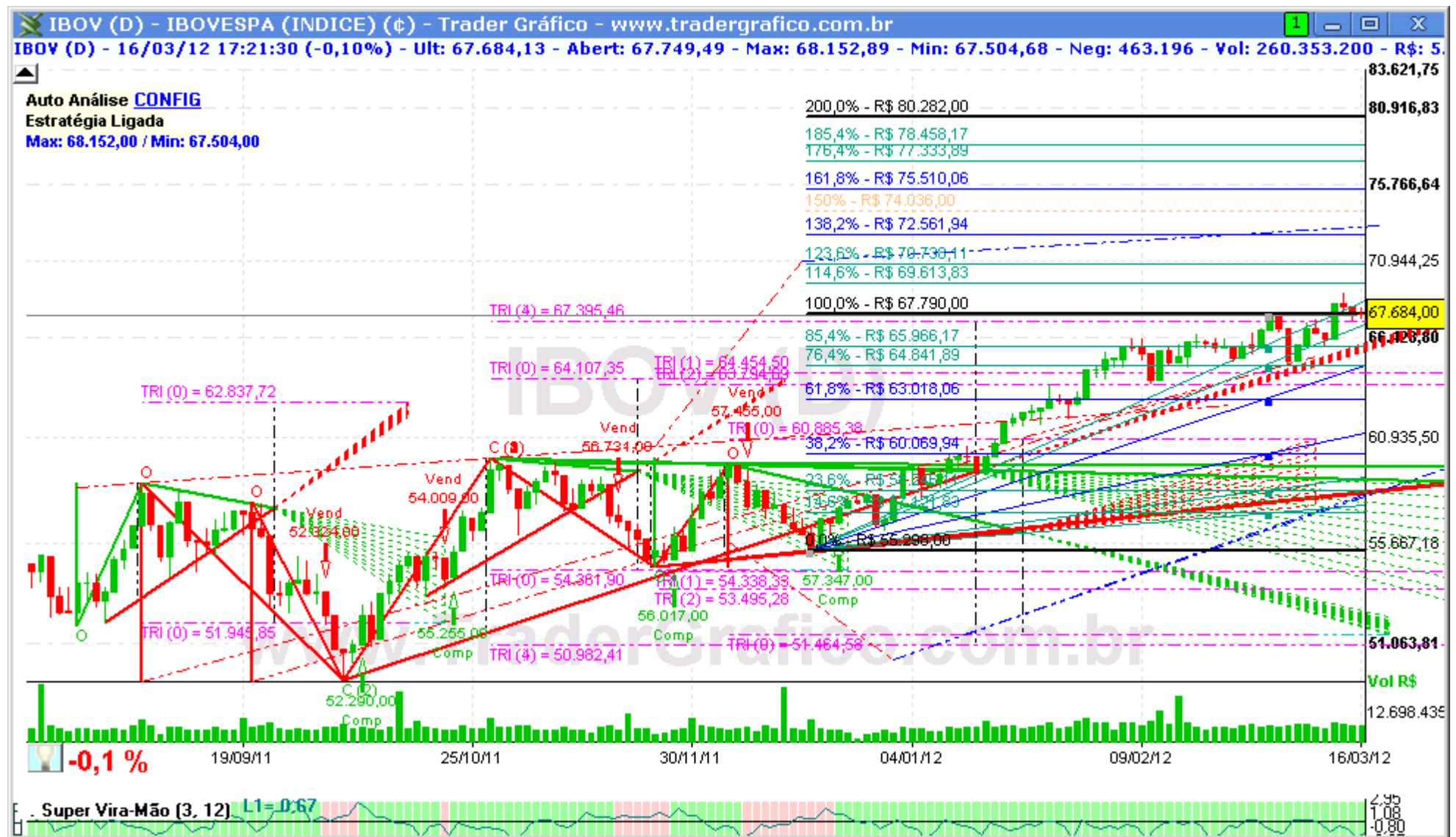


IBOV – ÍNDICE BOVESPA

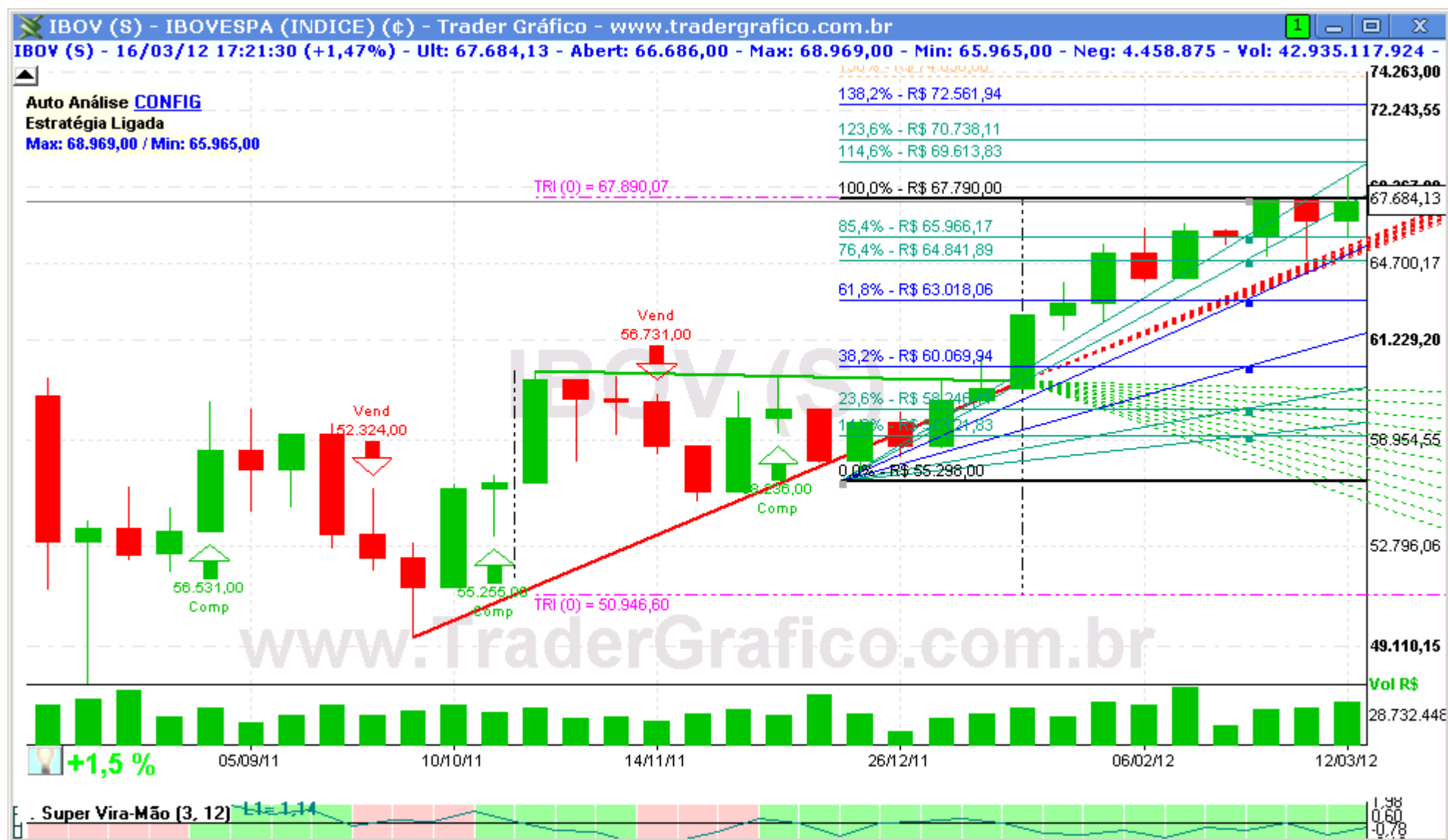
DIÁRIO – 19/03/2012

Bem-vindos ao relatório semanal de análise técnica do Ibovespa.

Vamos utilizar nesta análise o estudo Super Vira-Mão e Super MMS, linhas de tendência e fibonacci para fazer nossas projeções.



O IBOV fez mais uma vez uma máxima mais alta na semana passada e tocou nos 68.000 pontos, demonstrando força na alta. A próxima resistência está no 69.610 e o próximo suporte em 65.960. É importante que nesta segunda-feira o IBOV se mantenha muito próximo ou acima do fechamento de sexta-feira, sendo o ideal que fique acima dos 67.790, para ganhar força compradora para o resto da semana.



COMPRA	Objetivo	Stop

VENDA	Objetivo	Stop

O(s) analista(s) de investimento envolvido(s) na elaboração deste relatório declara(m) que as recomendações contidas neste refletem exclusivamente suas opiniões pessoais sobre a companhia e seus valores mobiliários e foram elaboradas de forma independente e autônoma, inclusive em relação ao Trader Gráfico.

Analista Técnico

Carlos Felipe Pinto Martins, CNPI-t
trader@tradergrafico.com.br