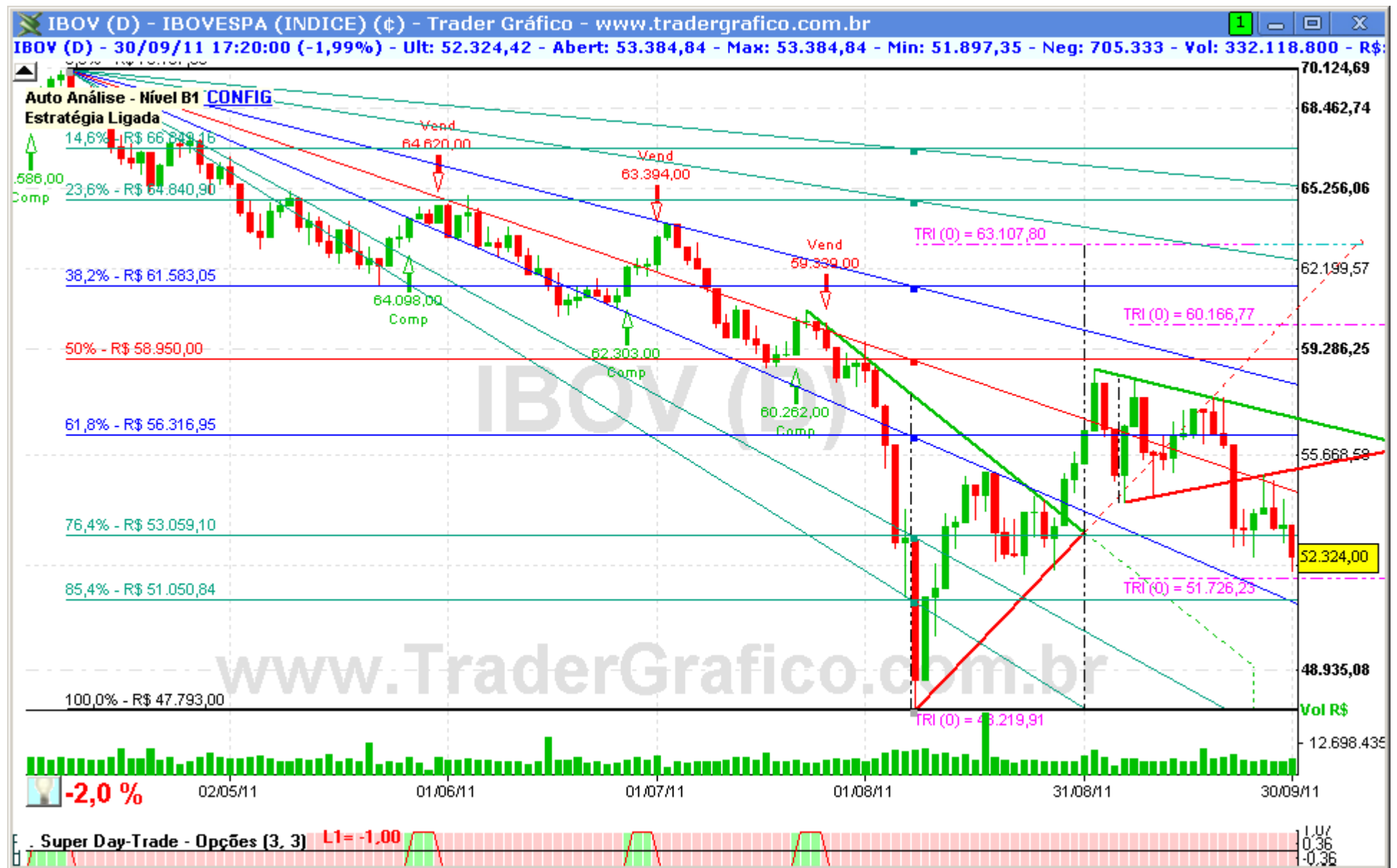


IBOV – ÍNDICE BOVESPA

DIÁRIO – 03/10/2011

Bem-vindos ao relatório semanal de análise técnica do Ibovespa.

Vamos utilizar nesta análise o estudo Super Day-Trade – Opções (3, 3) e fibonacci para fazer nossas projeções.



O Ibovespa segue dentro do triângulo menor, muito embora a projeção esperada já tenha sido “quase” atingida, ainda estamos no meio de uma tendência de baixa. É importante prestar atenção à resistência de 53.050 pontos, assim como ao suporte de 51.050 pontos, pois a ultrapassagem de qualquer um deles deve acelerar o ritmo das cotações.

COMPRA	Objetivo	Stop
--	--	--

VENDA	Objetivo	Stop
--	--	--

O(s) analista(s) de investimento envolvido(s) na elaboração deste relatório declara(m) que as recomendações contidas neste refletem exclusivamente suas opiniões pessoais sobre a companhia e seus valores mobiliários e foram elaboradas de forma independente e autônoma, inclusive em relação ao Trader Gráfico.

Analista Técnico

Carlos Felipe Pinto Martins, CNPI-t
trader@tradergrafico.com.br