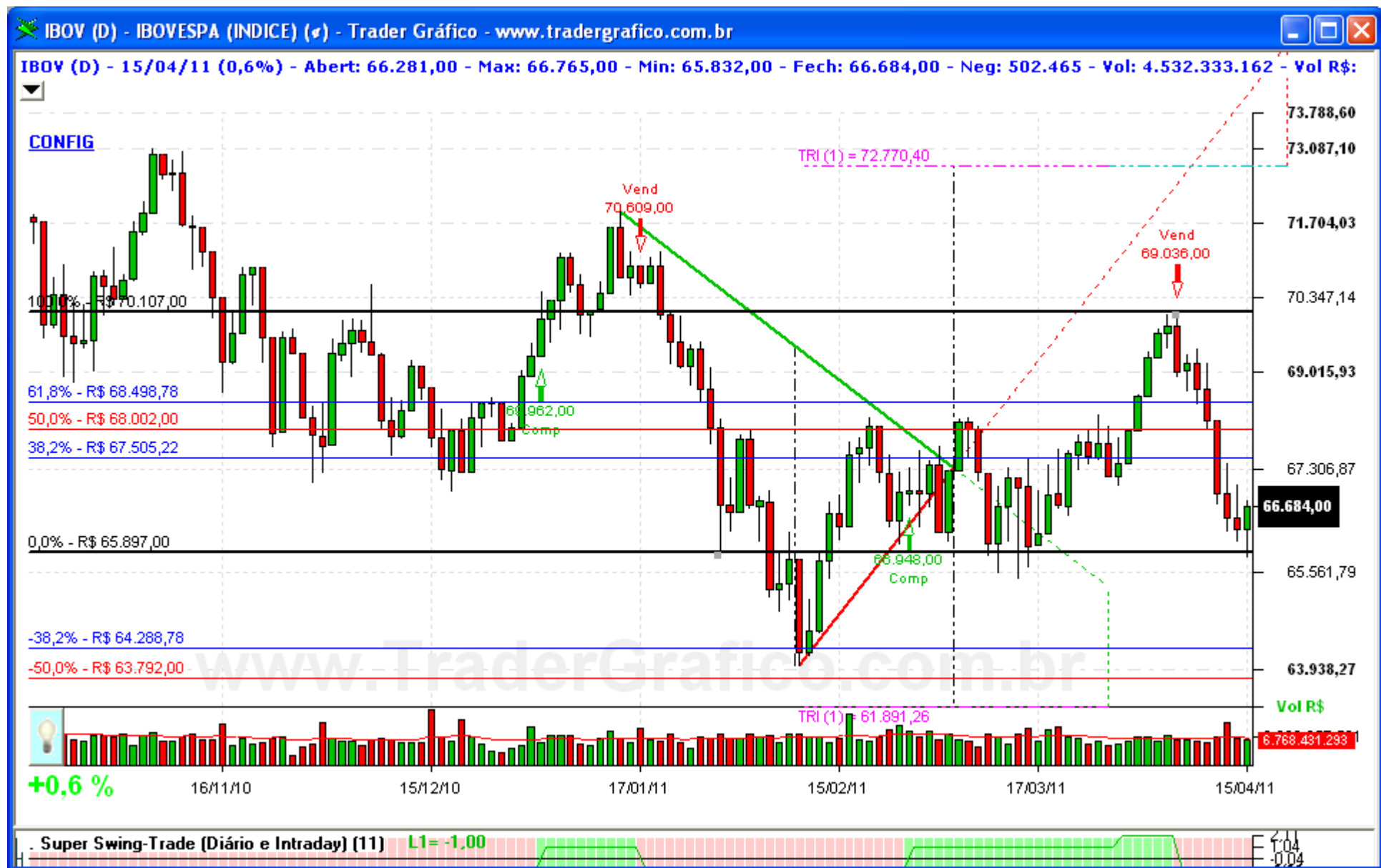


IBOV – ÍNDICE BOVESPA

DIÁRIO – 18/04/2011

Bem-vindos ao relatório semanal de análise técnica do Ibovespa.

Vamos utilizar a partir desta semana o estudo Super Swing-Trade (11) e fibonacci para fazer nossas projeções.



Da mesma forma que vimos com o relatório de PETR4, na semana passada nossa análise do Ibovespa foi perfeita, onde a projeção de venda era de 65.900 pontos e vimos o índice caindo até 65.832 pontos. Desta forma mantemos a mesma lógica de análise para esta semana.

Vimos na sexta-feira, 15/04/2011, que o Ibovespa perdeu força na sua trajetória de baixa e encerrou a semana com um dia positivo. Porém, isto não significa que a próxima semana será positiva, temos ainda muitas incertezas no mercado e temos o IBOV no valor exato entre o suporte de 65.900 e a resistência de 67.500 pontos (66.700).

Relatório liberado em 18/04/2011 no endereço <http://www.unibroker.com.br>, menu Relatórios > Ibovespa.

Tendo um fechamento positivo na segunda-feira, 18/04, podemos criar uma projeção de alta curta para testar novamente os 67.500, que se rompido abrem espaço até os 68.500 pontos. O stop ficará na mínima de segunda-feira, neste caso.

Por outro lado, fechamentos entre 65.900 e 66.700 deixam o IBOV indefinido aguardando novos sinais.

Um fechamento abaixo de 65.900 pontos abre espaço para uma queda até os 64.300, com stop na máxima do dia do rompimento.

COMPRA	Objetivo 1	Objetivo 2	Stop
Acima de 66.700	67.500	68.500	Min do dia da compra
Ganho/Perda	--	--	--

VENDA	Objetivo	Stop
65.850	64.300	Max do rompimento
Ganho/Perda	2,35%	--

O(s) analista(s) de investimento envolvido(s) na elaboração deste relatório declara(m) que as recomendações contidas neste refletem exclusivamente suas opiniões pessoais sobre a companhia e seus valores mobiliários e foram elaboradas de forma independente e autônoma, inclusive em relação ao Trader Gráfico.

Analista Técnico

Carlos Felipe Pinto Martins, CNPI-t
trader@tradergrafico.com.br