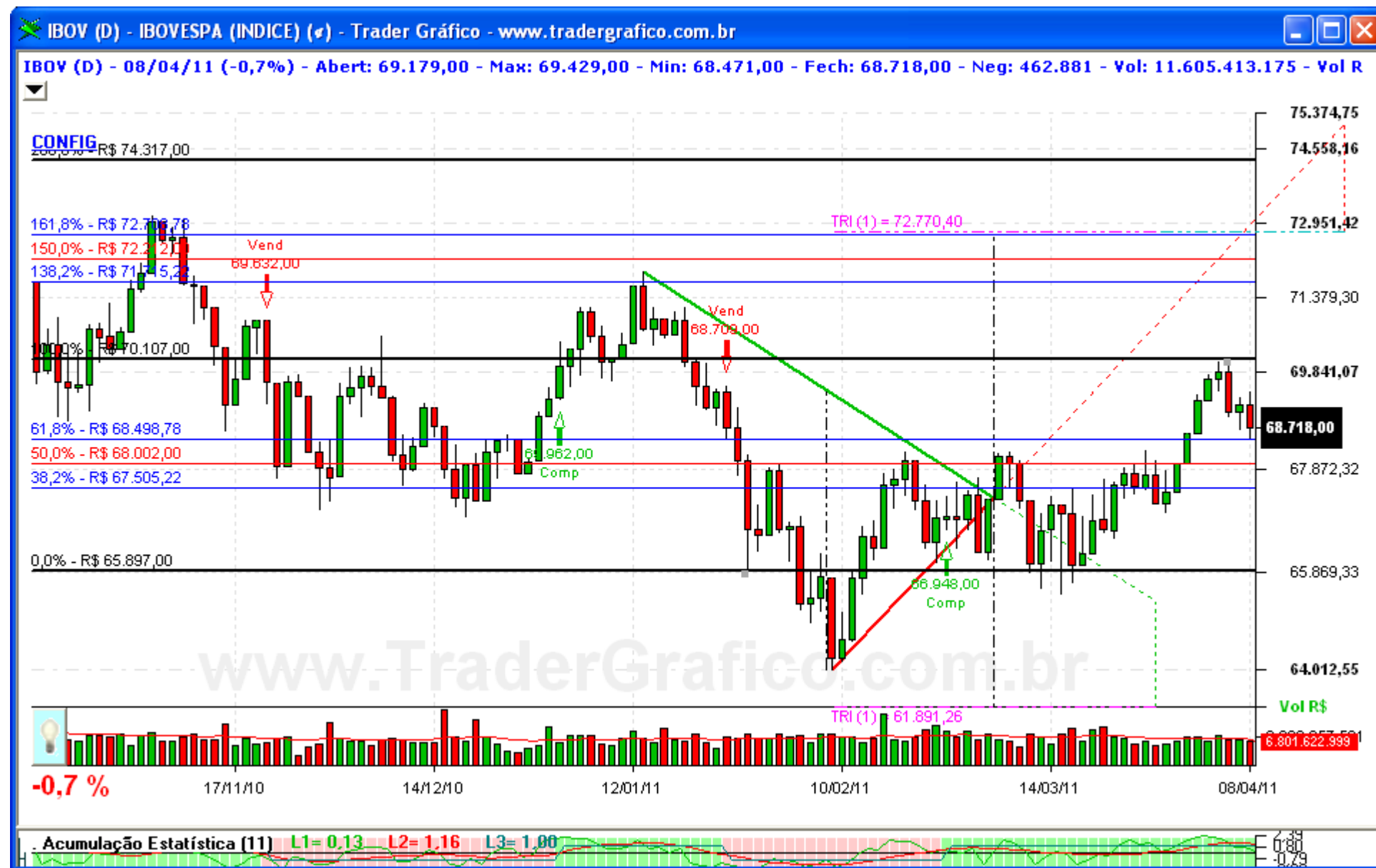


IBOV – ÍNDICE BOVESPA

DIÁRIO – 11/04/2011

Bem-vindos ao relatório semanal de início de cobertura de análise técnica do Ibovespa.

Vamos utilizar a Acumulação Estatística e fibonacci para fazer nossas projeções.



O IBOV vem andando a bastante tempo entre 64.000 e 71.000 pontos. Após testar a resistência de 70.107 pontos, vimos o gráfico voltar até o primeiro suporte do fibonacci ao redor de 68.500. Fechamento abaixo de 68.500 deve forçar uma queda até 67.500 e abaixo deste valor 65.900. Se observarmos uma alta com rompimento em fechamento de 70.107, temos um primeiro objetivo em 71.700 e depois em 72.700 pontos.

Podemos ver um triângulo totalmente indefinido no gráfico acima, a projeção de baixa nem sequer ameaçou o gráfico, porém a de alta também não. No gráfico semanal podemos observar várias resistências acima do preço atual, mas vale lembrar que estamos muito próximos à máxima histórica do IBOV

Relatório liberado em 11/04/2011 no endereço <http://www.unibroker.com.br>, menu Relatórios > Ibovespa.

Página 1 de 1

e que isto causa tendência em muitos papéis, principalmente os de empresas novas de bolsa (menos de 5 anos de pregão) que ainda têm muitas etapas a percorrer junto aos analistas.

VENDA	Objetivo 1	Objetivo 2	Stop
68.500	67.500	65.900	69.200
Ganho/Perda	1,46%	3,80%	-1,02%

COMPRA	Objetivo 1	Objetivo 2	Stop
70.107	71.700	72.700	69.666
Ganho/Perda	2,27%	3,70%	-0,63%

O(s) analista(s) de investimento envolvido(s) na elaboração deste relatório, declara(m) que as recomendações contidas neste refletem exclusivamente suas opiniões pessoais sobre a companhia e seus valores mobiliários e foram elaboradas de forma independente e autônoma, inclusive em relação ao Trader Gráfico.

Analista Técnico

Carlos Felipe Pinto Martins, CNPI-t
trader@tradergrafico.com.br