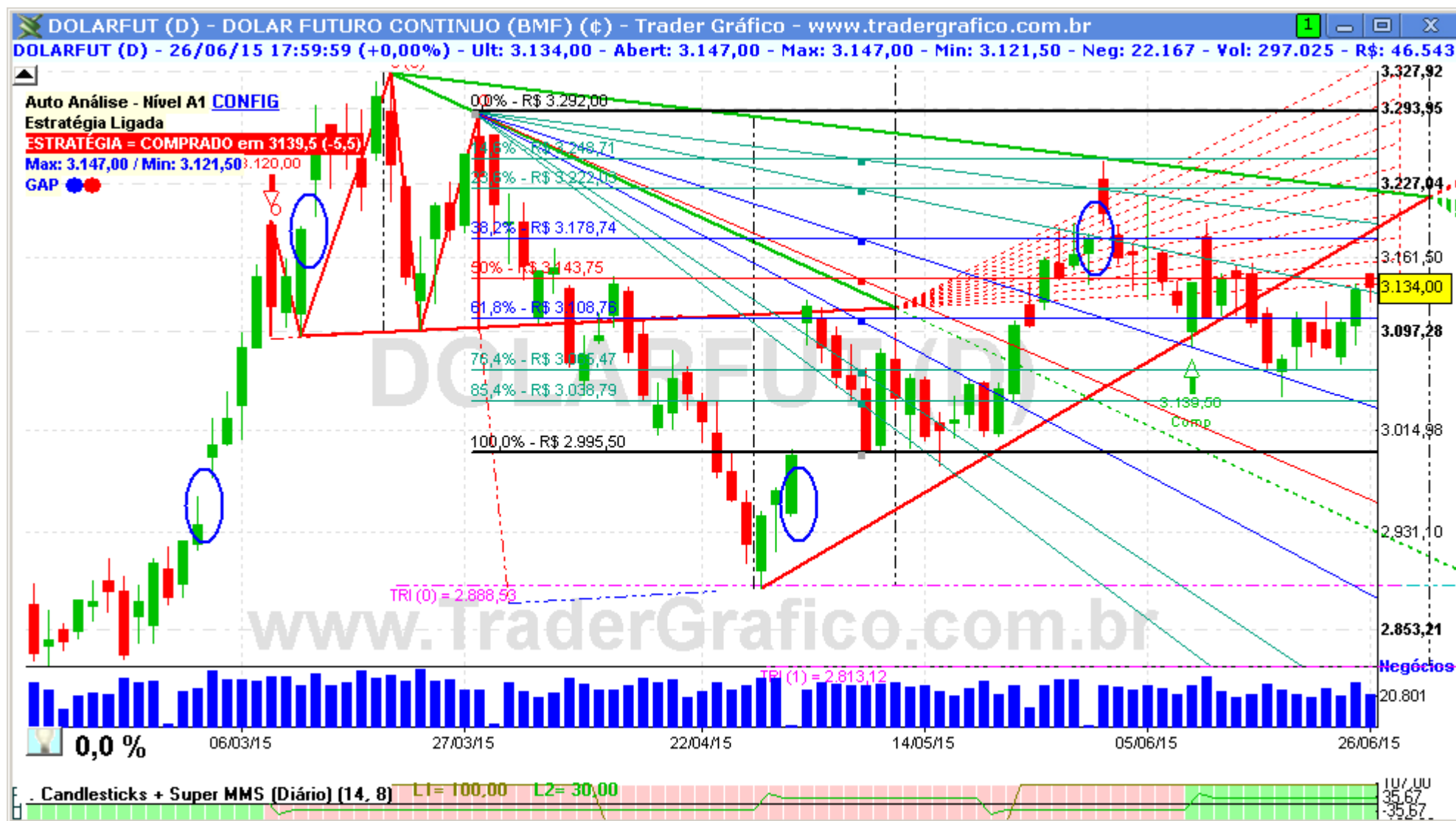


# DOLARFUT – DÓLAR FUTURO

DIÁRIO – 29/06/2015

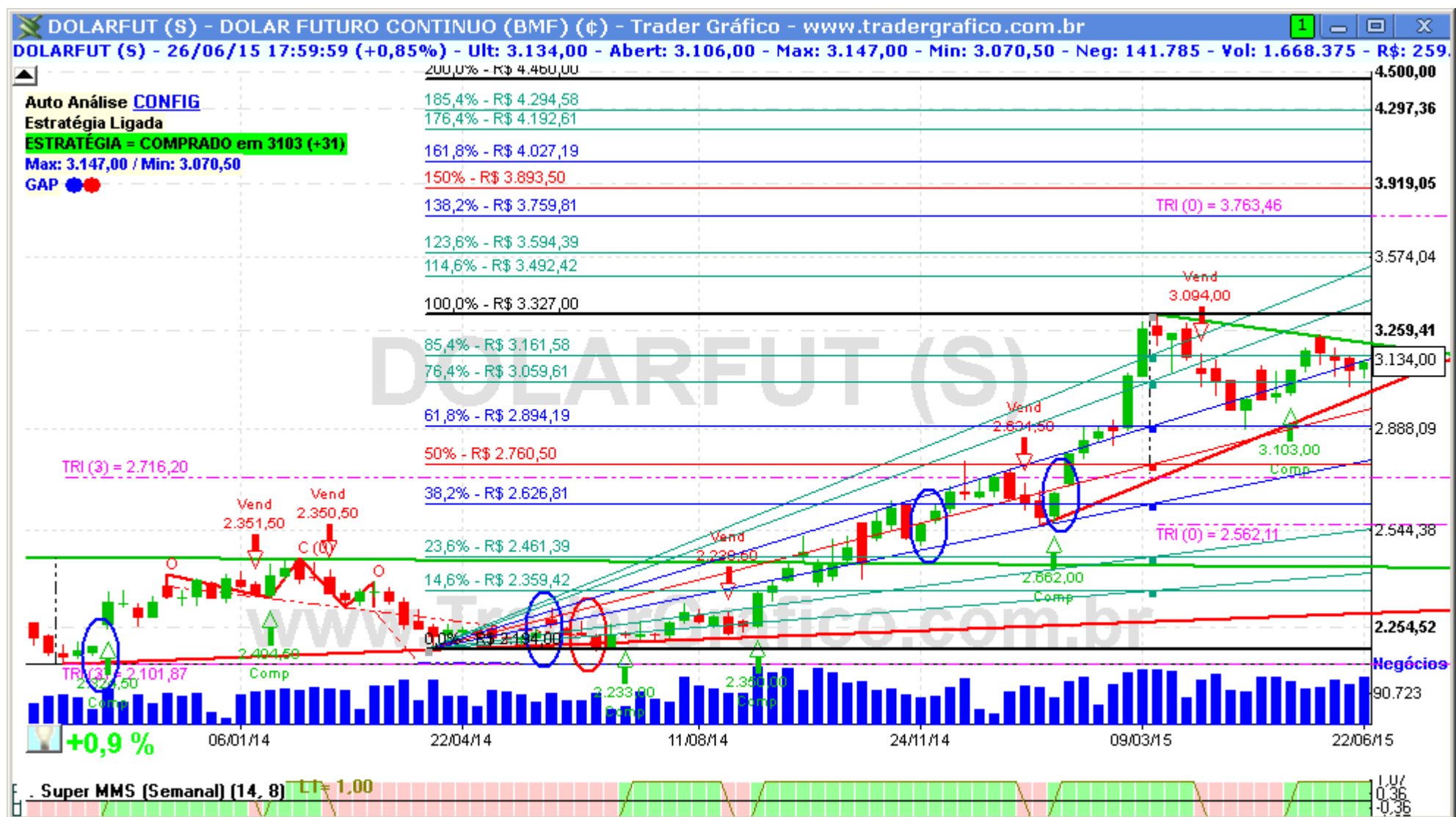
Bem-vindos ao relatório semanal de análise técnica do Ibovespa.

Vamos utilizar nesta análise o estudo Super Vira-Mão e Super MMS, linhas de tendência e fibonacci para fazer nossas projeções.



O DOLARFUT possui sinais contrários no gráfico diário e no semanal. Pelo diário temos um triângulo em projeção de baixa para 2813. Já no semanal estamos com indefinição e possibilidade de alta até os 3763,50. Acima de 3227 ele ficará com o viés de alta, até lá estamos travados na região entre 3000 e 3227.

Resistências: 3193,5 / 3220 / 3286,50 / 3292 / 3327 / 3492,5 / 3594,5 / 3760 / 3893,5 / 4027. Suportes: 3125 / 3080 / 3058 / 3000 / 2990



O(s) analista(s) de investimento envolvido(s) na elaboração deste relatório declara(m) que as recomendações contidas neste refletem exclusivamente suas opiniões pessoais sobre a companhia e seus valores mobiliários e foram elaboradas de forma independente e autônoma, inclusive em relação ao Trader Gráfico.

**Analista Técnico**

Carlos Felipe Pinto Martins, CNPI-t  
[trader@tradergrafico.com.br](mailto:trader@tradergrafico.com.br)