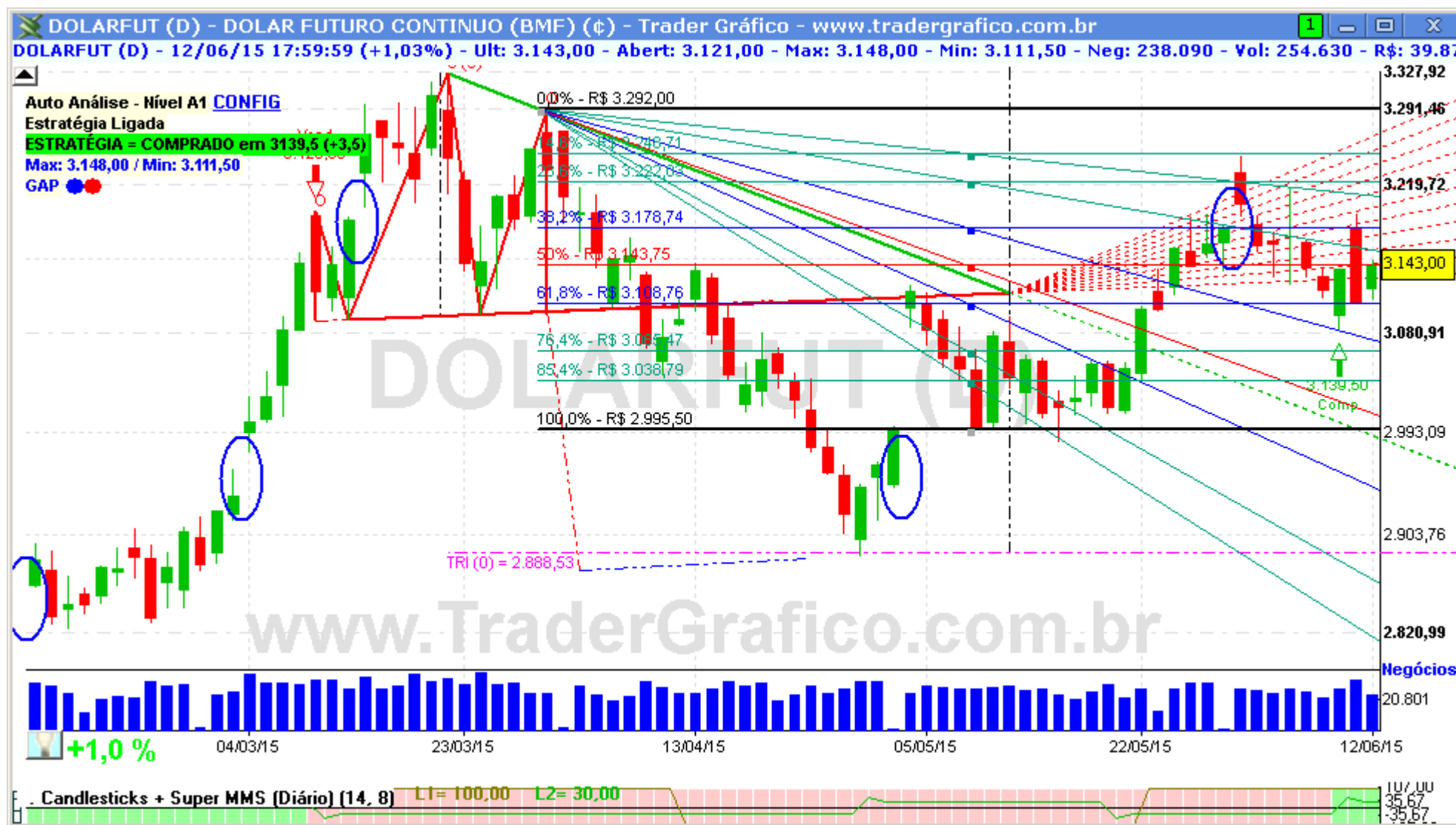


DOLARFUT – DÓLAR FUTURO

DIÁRIO – 15/06/2015

Bem-vindos ao relatório semanal de análise técnica do Ibovespa.

Vamos utilizar nesta análise o estudo Super Vira-Mão e Super MMS, linhas de tendência e fibonacci para fazer nossas projeções.



O DOLARFUT está travado entre 3080 e 3220. Se ele romper para cima teremos o 3327 como última resistência antes de um nova tendência de alta que pode ir até 4000. Abaixo de 3080 poderemos testar novamente a divisa com os 2999.

Resistências: 3193,5 / 3220 / 3286,50 / 3292 / 3327 / 3492,5 / 3594,5 / 3760 / 3893,5 / 4027. Suportes: 3125 / 3080 / 3058 / 3000 / 2990

