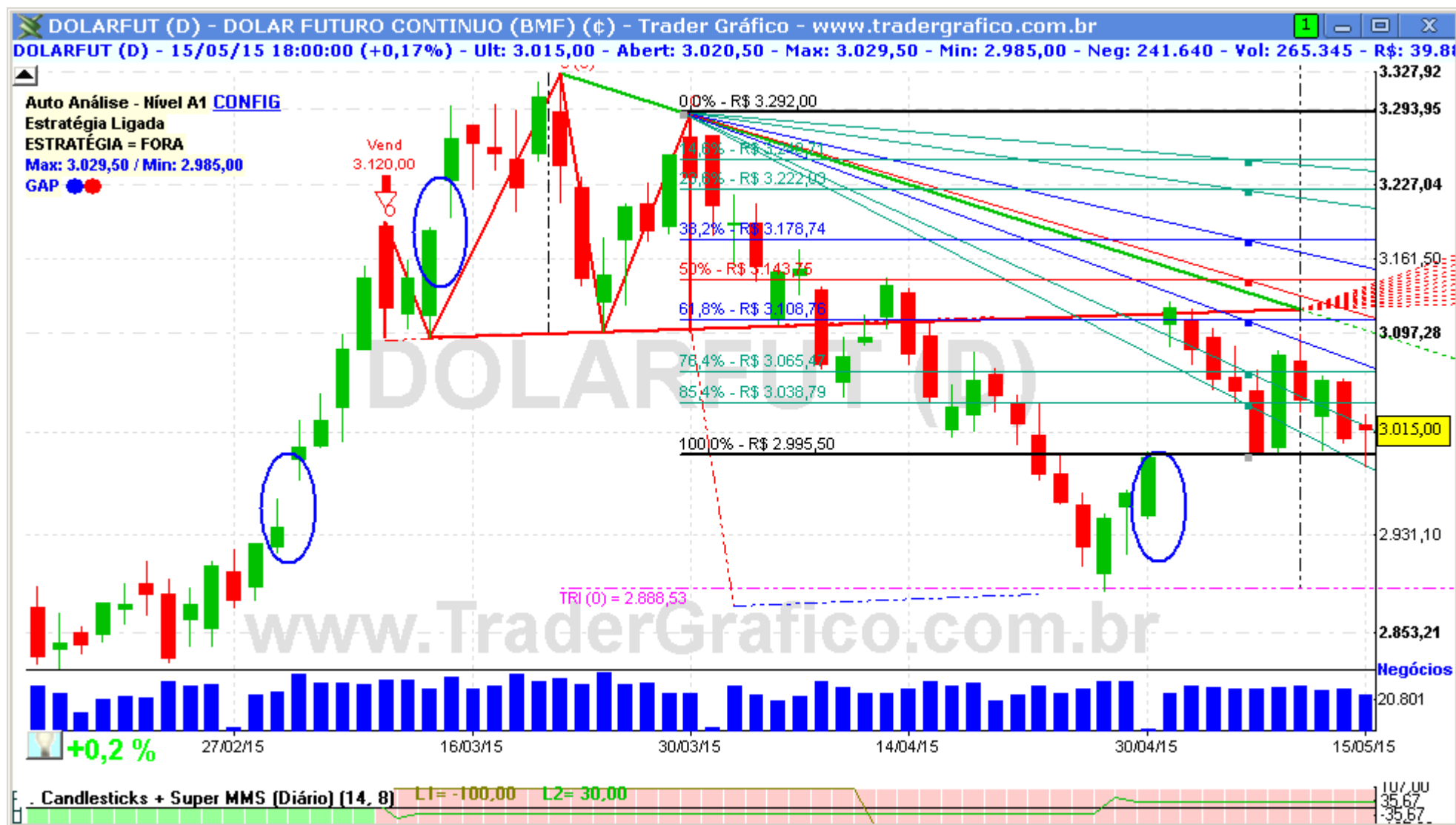


DOLARFUT – DÓLAR FUTURO

DIÁRIO – 18/05/2015

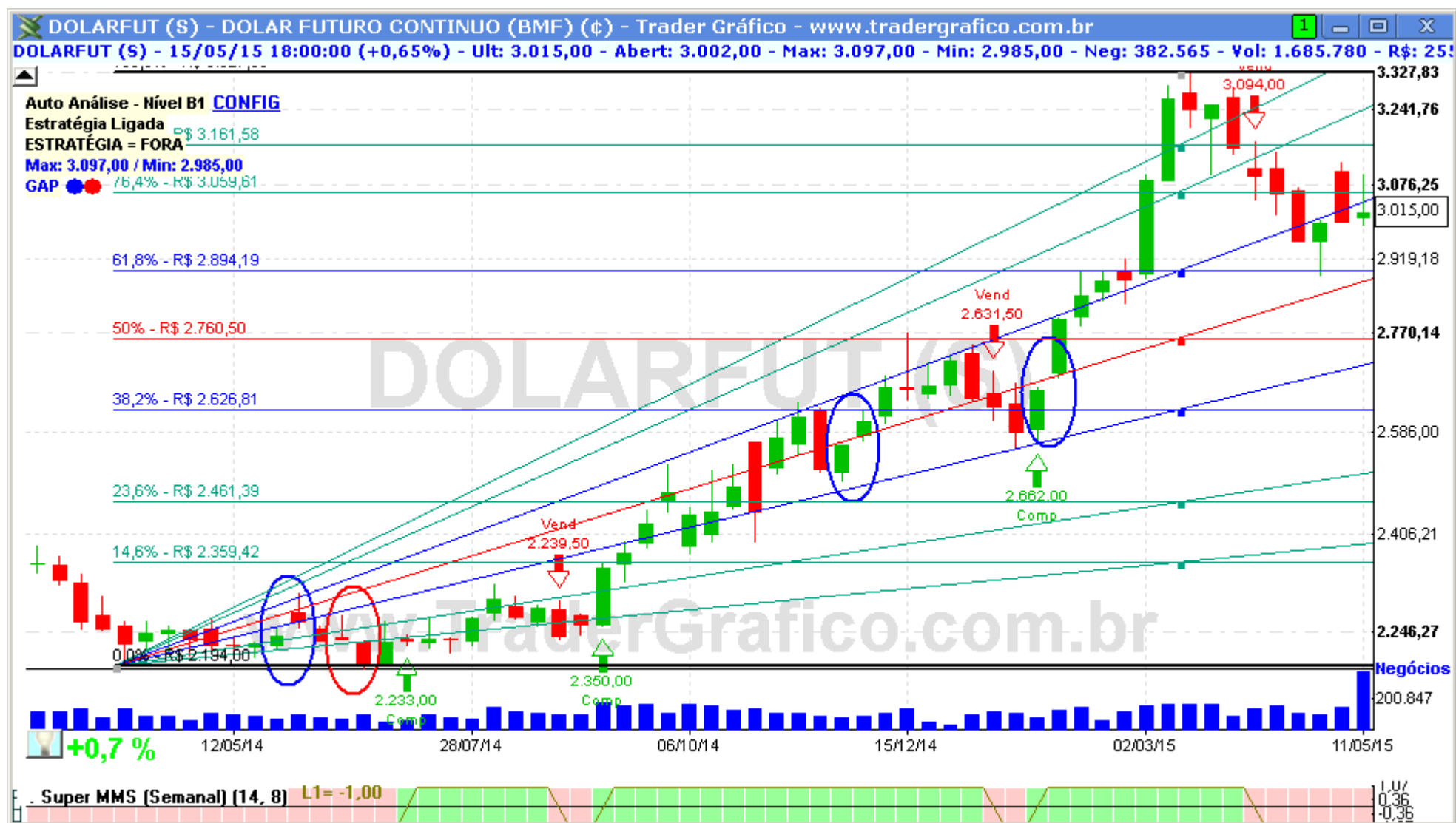
Bem-vindos ao relatório semanal de análise técnica do Ibovespa.

Vamos utilizar nesta análise o estudo Super Vira-Mão e Super MMS, linhas de tendência e fibonacci para fazer nossas projeções.



O DOLARFUT parece estar apontado para baixo e, após um repique nos 3120, ele tende a tocar novamente em 2888. Se ele romper mesmo a barreira dos 2900 pode vir queda até 2760 / 2626. A região entre 3100 e 3140 segue como resistência forte.

Resistências: 3058 / 3126 / 3193,50 / 3286,50 / 3344 / 3346. Suportes: 3000 / 2990 / 2950 / 2904 / 2888,50 / 2760 / 2626



O(s) analista(s) de investimento envolvido(s) na elaboração deste relatório declara(m) que as recomendações contidas neste refletem exclusivamente suas opiniões pessoais sobre a companhia e seus valores mobiliários e foram elaboradas de forma independente e autônoma, inclusive em relação ao Trader Gráfico.

Analista Técnico

Carlos Felipe Pinto Martins, CNPI-t
trader@tradergrafico.com.br