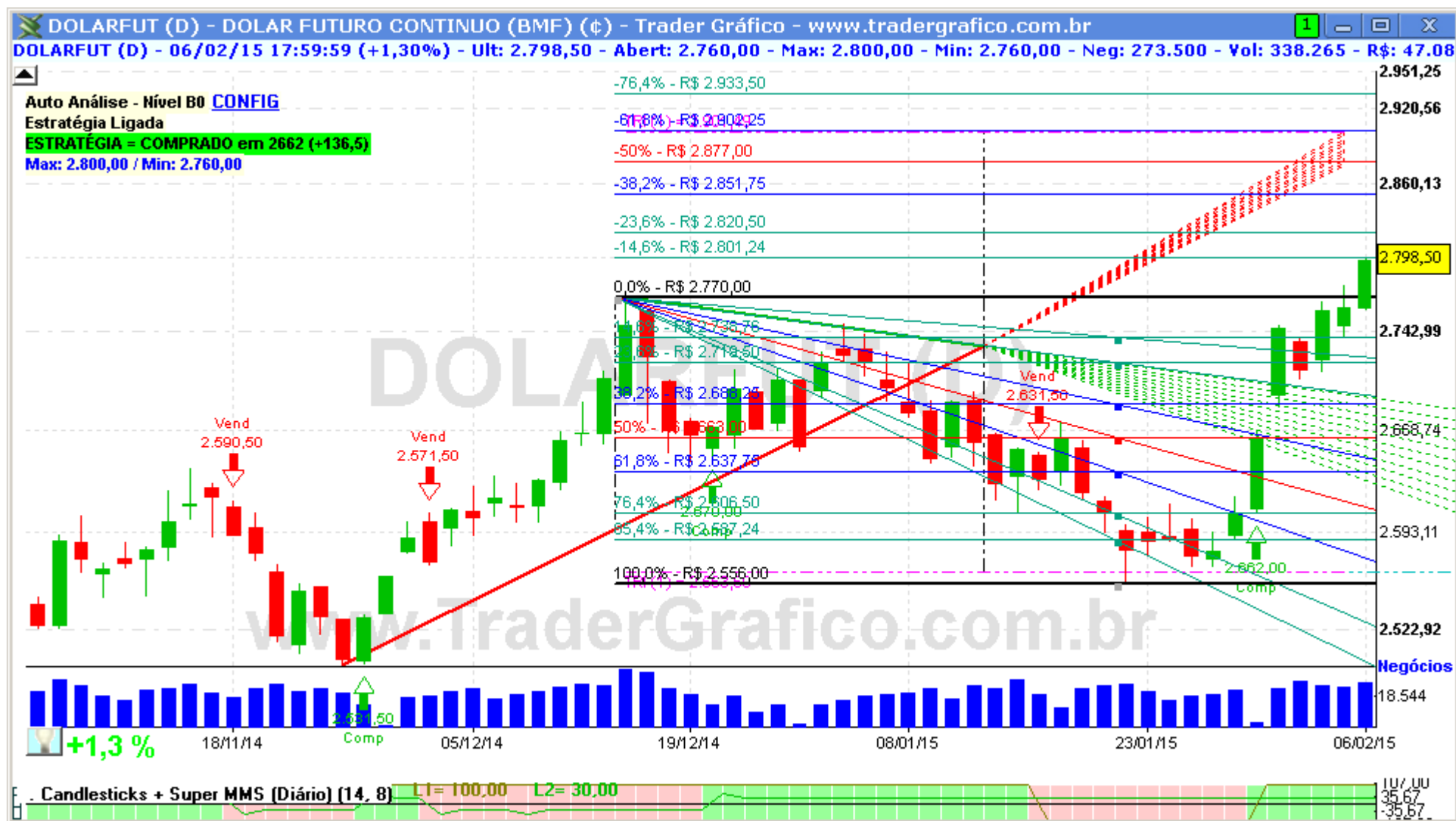


DOLARFUT – DÓLAR FUTURO

DIÁRIO – 09/02/2015

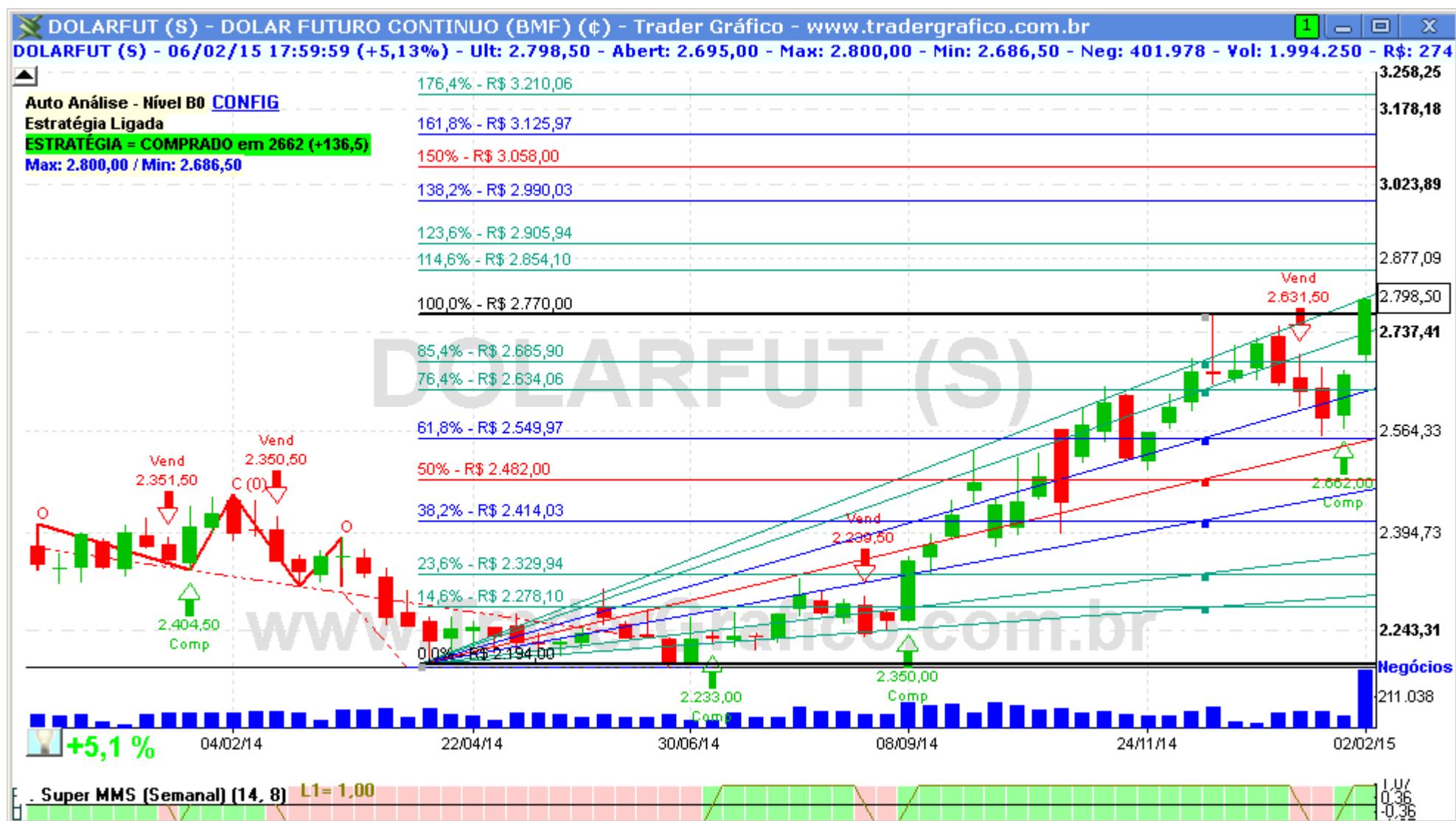
Bem-vindos ao relatório semanal de análise técnica do Ibovespa.

Vamos utilizar nesta análise o estudo Super Vira-Mão e Super MMS, linhas de tendência e fibonacci para fazer nossas projeções.



O DOLARFUT passou a resistência de 2770 que era forte tanto no diário como no semanal e apontou para cima. As projeções vão de 2851 a 3126. O 2770 funcionará como um forte suporte agora.

Resistências: 2801 / 2820,50 / 2851,50 / 2877 / 2904 / 2990 / 3000. Suportes: 2770 / 2685 / 2634 / 2550



O(s) analista(s) de investimento envolvido(s) na elaboração deste relatório declara(m) que as recomendações contidas neste refletem exclusivamente suas opiniões pessoais sobre a companhia e seus valores mobiliários e foram elaboradas de forma independente e autônoma, inclusive em relação ao Trader Gráfico.

Analista Técnico

Carlos Felipe Pinto Martins, CNPI-t
trader@tradergrafico.com.br